

ORTAOKUL 6.SINIF

HAFTALIK EV ÖDEVİ
18-22 Mayıs





Yola dizilmiş bir kervanda en önde giden deve, Sürekli başı öne eğik olduğu hâlde ikide bir Tökezliyor, düşecek gibi oluyordu.

1) Bu cümledeki altı çizili ikilemenin yerine Aşağıdakilerden hangisi getirilebilir?

- A) durup dinlenmeden B) sık sık
C) hemen D) ara sıra

1. Yemekler yarım saate kalmaz pişer.
2. Tuğla, seramik, çömlek özel ocaklarda pişer.
3. Komşuda pişer, bize de düşer.
4. Bu işte epey pişmek gerekir.

4) “Pişmek” sözcüğü yukarıdaki cümlelerin hangilerinde “ateşte, fırında, kaynar suda veya yağ da ısı etkisiyle yenilebilir duruma gelmek” anlamında kullanılmamıştır?

- A) 1. ve 2. B) 2. ve 4.
C) 2. ve 3. D) 1. ve 3.

2) “Perde” sözcüğü, aşağıdaki cümlelerin hangisinde Terim anlamda kullanılmıştır?

- A) Bu sözü duyunca gözümdeki perde kalkıverdi.
B) Birinci perdeyi seyredince salondan ayrıldık.
C) Her hafta da perde yıkanmaz ki!
D) Kimse, gözünü yeni perdesinden ayırmadı.

Atatürk, emanet, Türk gençliğine, cumhuriyet, etti

5) Sözcükleriyle anlamlı ve kurallı bir cümle oluşturulursa hangisi ilk sözcük olur?

- A) Atatürk B) Emanet
C) Türk gençliği D) Cumhuriyet

3) “Küçük” kelimesi, aşağıdaki cümlelerin hangisinde “boyutları benzerlerinden ufak olan” anlamında kullanılmıştır?

- A) Küçük kız kardeşiyle değirmene gitmiş.
B) Küçük bir araba almayı düşünüyordum.
C) Küçük, sesimi duyunca hemen miyavlayarak koştu.
D) Böyle küçük bir oyuncuya fazla değer veriyorsun.

1. son bulmayan
2. olduğunu gösterir
3. uzun bir süre
4. bir anlaşmazlık
5. her iki tarafın da haksız

6) Yukarıdaki kelime gruplarından anlamlı ve kurallı bir cümle oluşturulduğunda doğru dizilim nasıl olur?

- A) 5-2-3-4-1 B) 3-1-4-5-2
C) 3-5-2-1-4 D) 4-2-3-1-4

7) "İnsanların en çok inandıkları şeyler, en az anladıklarıdır."

cümlesinden aşağıdaki yargılardan hangilerine ulaşılabilir ?

1. Hakkında bilgimiz olan şeyleri kolayca kabulleniriz.
2. Anlamadığımız şeylere kolay kolay inanmayız.
- 3 İnsanlar, bilgi sahibi olmadıkları şeylere kolayca inanırlar.
4. İnsanları, hakkında bilgi sahibi olmadıkları konulara inandıramazsınız.

- A)3 B)1 ve 2
C)2 ve 3 D)1 ve 3

Masallarda olur ancak;
Devlet kuşunun başa konması.
Gerçekte devlet kuşu dediğin;
Çalışıp çabalamakla yetenektir.
Bir geleceği görüştür, başarabildin mi?
Devlet kuşu senin başında uçacaktır.

8) Şiirde vurgulanan temel düşünce aşağıdakilerden hangisidir?

- A) Başarılı olanın talih ayağına gelir.
B) Gelecek kaygısı taşıyan insan başarısız olur.
C) Sabretmesini bilen kişinin servet ayağına gelir.
D) Başarıya, ancak çalışmakla varılır.

Ey yıldızlar!
Zamansız dalmışım karanlıklara
Kararan gönlümü alın yıldızlar
Beni de götürün aydınlıklara...
G. Mehmet Uytun

9) Böyle yazan biri için aşağıdakilerden hangisi söylenebilir?

- A) Umutlu B) Cesur
C) Üzüntülü D) Kararlı

Dünyada ne kadar insan varsa o kadar da düşünce vardır dersek yanlış olmaz.Ancak bir arada yaşamak ihtiyacı, insanları anlaşmaya zorlar.

Bir atasözümüz vardır:"Hayvanlarkoklaşa koklaşa, insanlar konuşa konuşa." İşte tartışma, insanların anlaşmak için yaptıkları konuşmanın adıdır.

10) Metine göre insanlarla ilgili aşağıdakilerden hangisine ulaşamaz?

- A) Birbirlerine ihtiyaçlarının olduğuna.
B) Farklı fikirlere sahip olmalarına.
C) Konuşma yeteneğine sahip olduklarına.
D) Fiziksel yönden zayıf olduklarına.

Kitap okumak, bana göre bir alışkanlık işi olmaktan çok, bir yetenektir . Bu yetenek okulun ilk yıllarında ortaya çıkar. Okuma yeteneği olmayan birini okumaya yönlendirmek için ne yaparsanız yapın, bunların bir yararı olmaz. Tıpkı heykel yapmak gibidir okumak. Yasağcı ve emrivaki tavır, okuma yeteneğinin aman vermez düşmanıdır.

11) Okuma konusunda böyle düşünen bir yazardan, aşağıdakilerden hangisini söylemesi beklenmemelidir?

- A) Okuma yeteneği ilköğretim çağında ortaya çıkar.
B) Okuma yeteneği olmayan birini okumaya yönlendirmek bir fayda sağlamaz.
C) Teşvik görürse, okuma yeteneği olmayan biri de iyi bir okur olur.
D) Kişiyi okumaya zorlamak, o kişinin okuma yeteneğini köreltir.

12) Aşağıdaki cümlelerden hangisinde yargının nedeni de belirtilmiştir?

- A) Bu şarkıyı senin için çalacağım.
- B) Notlarım iyi olmayınca evden azar işittim.
- C) Yağmur yağmazsa koşmaya gideceğiz.
- D) Düşünemiyorsan ben ne yapayım?

Bir şekerlemeci, dükkânını en iyi şekerlemelerle doldurduğu hâlde, gelen müşterilere bir türlü şekerleme satamazmış. Bir gün tecrübeli bir insana derdini anlatmış: “En güzel şekerlemeler benim dükkânımda olduğu hâlde, gelen müşteriler, şekerlemelerimi beğenmeyerek gidiyorlar. Hâlbuki komşularımın şekerlemeleri benimki kadar iyi değil, fakat onların müşterileri hiçbir zaman eksik olmuyor. Bunun nedeni nedir? Adam şu cevabı vermiş: - - - -.

13) Parça, aşağıdaki cümlelerden hangisi ile tamamlanmalıdır?

- A) Belki de senden daha güzel şekerlemeleri var.
- B) Sen şeker satıyorsun ama yüzün sirke satıyor.
- C) Şekerleme satmak sandığın kadar kolay bir iş değildir.
- D) İyi şekerleme ile kötü şekerleme arasındaki farkı bilmiyorlar da ondan

14. “Okuyacağınız kitabı arkadaşınızı seçermiş gibi seçiniz.” diyen biri için aşağıdakilerden hangisi söylenebilir?

- A) Çok az kitap okuduğu
- B) Yalnızca yazar arkadaşlarının eserlerini okuduğu
- C) Kitap seçiminde çok titiz olduğu
- D) Yazara göre kitap seçtiği

“Bu konuda, Yunus da az çok bizim gibi düşünüyor.”

15) Yukarıdaki cümlede altı çizili söz öbeğinin kattığı anlam aşağıdakilerden hangisinde vardır?

- A) Problemleri, zorda olsa çözmeye çalışacağım.
- B) Her halde, bu sınavın lideri olurum.
- C) Bize kırıldığını, daha sonra fark ettim.
- D) Onun düşüncelerine bir parça katılıyorum.

16) “Dolaşmak” kelimesi aşağıdaki cümlelerin hangisinde “gezmek, gezinmek” anlamında kullanılmıştır?

- A) Bu yoldan okula giderseniz çok dolaşırsınız.
- B) Bahçe kapısı kapalı olduğu için arkadan dolaşınız.
- C) Saçları uzun süredir taranmadığı için dolaşmış.
- D) Müdür, binanın içinde bir aşağı bir yukarı dolaşıyordu.

17) “Pazarlamacıya söyle nafile beklemesin .” Aşağıdaki cümlelerin hangisinde altı çizili kelime ile aynı anlama gelen bir kelime kullanılmıştır?

- A) On gündür boş yere onu arıyoruz.
- B) Kesinlikle arınıza girmek istemem.
- C) Sonunda aradığım kaynakları onda buldum.
- D) Ne yazık ki bundan böyle beraber olamayız.

18. “Büyük” kelimesi aşağıdaki cümlelerin hangisinde “üstün niteliği olan” anlamında kullanılmıştır?

- A) Komşularımızın taşınmasından büyük üzüntü duyduk.
- B) Büyükannesini görünce boynuna sarıldı.
- C) Daima “Rıza Bey büyük adamdır.” der.
- D) Özel isimler yazılırken ilk harf büyük yazılır.

19) Aşağıdaki cümlelerin hangisinde büyük harflerin kullanımıyla ilgili bir yanlışlık yapılmıştır?

- A) Ağrı Dağı'nın eteklerindeki bir köyde yaşıyor.
- B) Ali Bey, doğma büyüme Siirtli bir mühendistir.
- C) Bağda Güneş altında çalışmak işlerimizi zorlaştırdı.
- D) Atatürk Lisesi bu yıl da güzel bir etkinlik düzenledi

20) Aşağıdaki cümlelerde geçen altı çizili sözcüklerden hangisinin yazımı doğrudur?

- A) Bir çok kişi depremden korkuyor.
- B) Mehmet bey, iyileşebilmek için tatil yapmaya karar verdi.
- C) Seninle bir az dolaşallım mı, diye sordu.
- D) Hepimizi uzun uzun tebrik edip yanımızdan ayrıldı.

1) 350 sayfalık bir kitabı bir haftada okuması gereken Emre pazartesi 30 sayfa salı ise 40 sayfa okumuştur. Kalan kısmı günde ortalama kaç sayfa okuyarak kitabı bitirir?

- A) 54
B) 55
C) 56
D) 57

2) Bir yurda 130 tane tek kişilik 70 tane çift kişilik yatak alınıyor. Tek kişilik yatak sayısı çift yataktan 500 lira daha ucuzdur. Yataklara toplam 70000 lira ödendiğine göre çift kişilik yatak kaç liradır?

- A) 1750
B) 2000
C) 2250
D) 2500

3) Bir gezide 27 ve 45 kişilik iki otobüsle dörder kez servis yapılıyor. İlk üç serviste araçlar tam doluyor. Son serviste büyük araçta küçük araçtakinin iki katı kadar boş koltuk kalıyor. Toplam servislerle 276 kişi taşındığına göre küçük araçla kaç kişi taşınmıştır?

- A) 103
B) 104
C) 105
D) 106

4) Bir sitede 12 apartman her apartmanda 10 kat ve her katta 5 daire varsa bu sitede toplam kaç daire vardır?

- A) 450
B) 500
C) 550
D) 600

Sayı	Çarpanları
12	1,2,3,4,6,12
16	1,2,4,8,16
25	1,5,10,25
32	1,2,4,8,16,32

5) Yukarıda verilen sayılardan hangisinin çarpanları yanlış verilmiştir?

- A) 12
B) 16
C) 25
D) 32

28	42	64	72
----	----	----	----

6) Verilen sayılardan hangisinin bölen sayısı daha fazladır?

- A) 28
B) 42
C) 64
D) 72

144 sayısı için,

I. En küçük çarpanı 1'dir.

II. 2 basamaklı 6 tane çarpanı vardır.

III. 3 basamaklı çarpanı yoktur.

IV. Çarpanlarının toplamı çift sayıdır.

7) İfadelerinden kaç tanesi doğrudur?

A) 1

B) 2

C) 3

D) 4

8) Bir tren istasyonunda karşılıklı iki durak bulunmaktadır. Duraklardan birine istikameti doğu olan 120 dakikada bir tren gelmektedir. Diğer durağa ise istikameti batı olan 80 dakikada bir tren gelmektedir.

Buna göre, iki durağa da aynı anda saat 08:00'de tren geldikten sonra ilk kez saat kaçta iki durağa da aynı anda tren gelir?

A) 10:00

B) 12:00

C) 14:00

D) 16:00

9) Hasan Öğretmen öğrencilerine dağıtmak üzere memleketi Trabzon'dan 288 tane fındık getirmiştir. Her öğrenci eşit sayıda fındık aldığına göre; Erdem öğretmen, fındıkları kaçar kaçar dağıtmış olabilir ?

A) 7

B) 9

C) 11

D) 13

10) " 768, 633, 386, 290, 216, 194, 792

" sayılardan kaç tanesi 2, 3 ve 4 ile kalansız olarak bölünebilir ?

A) 5

B) 4

C) 3

D) 2

11) Dört basamaklı 127a sayısı 4 ile kalansız bölünebilen bir sayı olduğuna göre, "a" nın alabileceği kaç değer vardır ?

A) 1

B) 2

C) 3

D) 4

12) Aşağıdaki sayılardan hangisi 3 ve 5 e kalansız olarak bölünebilir ?

A) 3960

B) 2125

C) 1996

D) 4064

13) "ANKARA" sözcüğünü oluşturan harflerin kümesi K, "İSTANBUL" sözcüğünü oluşturan harflerin kümesi M ise s(KUM) kaçtır?

A) 6

B) 7

C) 8

D) 10

A = { Alfabemizdeki sessiz harfler }
B = { Alfabemizin ilk sekiz harfi }

14) Yukarıda verilen A ve B kümeleri için $s(A \cap B)$ kaçtır?

- A) 2 B) 4 C) 6 D) 8

A = { 2, { 2, 4 }, 6 }
B = { a, b, { c, d, e } }

15) Kümeleri için aşağıdaki bilgilerden hangisi yanlıştır?

- A) $s(A) = 3$
B) $s(A \cup B) = 8$
C) $A \cap B = \emptyset$
D) $\{ 2, 4 \} \in A$

16) Aşağıda verilen kümelere hangisinin eleman sayısı diğerlerinden farklıdır?

- A) { 8 ile 24 arasındaki çift sayılar }
B) { Sekizden küçük sayma sayılar }
C) { Yılın ayları }
D) { Haftanın günleri }

17) Aşağıdaki eşitliklerden hangisi yanlıştır?

- A) $15 : \frac{1}{3} = 45$ B) $8 : \frac{1}{2} = 16$
C) $5 : \frac{1}{3} = 15$ D) $3 : \frac{1}{3} = 3$

18) Bir kasadaki 2500 lira paranın $\frac{2}{5}$ 'si çalışanlara veriliyor ve $\frac{3}{25}$ ' ü de diğer giderlere harcanıyor.

Bu kasada geriye kaç lira para kalır?

- A) 1100 B) 1200
C) 1300 D) 1400

19) Yağmur kitabının $\frac{15}{7}$ 'sini okuyor 10 sayfa daha okusaydı kitabın yarısını okumuş olacaktı.

Buna göre kitabın tamamı kaç sayfadır?

- A) 200 B) 240
C) 300 D) 360

20) $2\frac{4}{9} \cdot 1\frac{1}{11}$ işleminin sonucu kaçtır?

- A) $1\frac{2}{3}$ B) $2\frac{2}{3}$ C) $2\frac{4}{99}$ D) $3\frac{4}{99}$

1) Bir olayın görünen ve görünmeyen pek çok nedeni olabilir.

Bu durumun aşağıdakilerden hangisini gerekli kıldığı savunulabilir?

- A) Olayı yaşayanların görünür nedenlere önem vermesini
- B) Olayların çok boyutlu olarak incelenmesini
- C) Olayların birbirinden bağımsız olarak ele alınmasını
- D) Olayların sonuçlarına daha az önem verilmesi gerektiğini

2) "Bana göre", " bence" sözleri ile başlayan ifadeler görüş belirtir.

Buna göre, görüş belirten ifadeler için hangisi söylenebilir?

- A) Kesinlik taşır.
- B) Bireylere göre değişmez.
- C) Doğruluğu kanıtlanabilir.
- D) Kişisel yaklaşımlar içerir.

3-) "Voleybol, futbol kadar eğlenceli bir spor dalıdır." ifadesi bir olgu belirtmez.

Aşağıdakilerden hangisine dayanarak böyle bir sonuca varılmış olabilir?

- A) Doğrulanabilir olmamasına
- B) Güncel yaşamla ilgili olmasına
- C) Uzun bir cümle olmasına
- D) Toplumun belli bir kesimini ilgilendirmesine

4) Sosyal bilgiler öğretmeni Hamza Bey, 6. sınıf öğrencilerine:

"Problem yoksa, çözüm de yoktur." ifadesini kullanmıştır.

Öğretmenin bu ifadesi, bilimsel araştırma basamaklarından hangisinin önemini belirtmektedir?

- A) Veri toplama
- B) Hipotezin doğruluğunu sınıama
- C) Sonuç raporu hazırlama
- D) Konuyu belirleme

I. Hipotez oluşturma

II. Varsayımları test etme

III. Konuyu belirleme

IV. Rapor yazma (Sunu)

V. Kaynakları tarama

5) Yukarıda problem çözme yöntemin basamakları hangi seçenekte doğru sıralama ile verilmiştir?

- A) IV-III-II-V-I
- B) I-III-IV-II-V
- C) III-I-V-II-IV
- D) II-IV-III-I-V

- Bazı haklarımızın ihlal edilmesi

- Etrafımızdaki kişi ve kurumların hatalı tutum davranışlar sergilemeleri

Yukarıda verilen sorunların çözümünde hangi hakkımızı kullanmamız daha etkili olur?

- A) Dilekçe verme
- B) Mülk edinme
- C) Oy kullanma
- D) İnanç hürriyeti

7) Yaptığımız alışverişler sırasında fiş veya fatura almak bir vatandaşlık sorumluluğudur.

Bu sorumluluğun yerine getirilmemesi durumunda aşağıdaki sorunlardan hangisini yaşayabiliriz?

- A) Kredi kartını iptal ettirme
- B) Bir daha alışveriş yapmama
- C) İhtiyacımız olan ürünleri alamama
- D) Aldığımız bozuk ürünü değiştiremememe

-Anadolu'da hangi uygarlıklar yaşamıştır?

-Türklerin dünya medeniyetine katkıları nedir?

-Kurtuluş Savaşı'nda neler yaşanmıştır?

8) Bu sorulara aşağıdaki sosyal bilim alanlarından hangisi cevap arar?

- A) Coğrafya
- B) Sosyoloji
- C) Tarih
- D) Psikoloji

9) Paralellerin özellikleri ile ilgili verilen bilgilerden hangisi yanlıştır?

- A) Birbirine komşu iki paralel arası mesafe 111 kilometredir.
- B) Paralellerin boyları her yerde birbirine eşittir.
- C) Başlangıç paralelinin adı Ekvator'dur.
- D) 180 adet paralel dairesi vardır.

10) Türkiye'nin Matematik Konumu ile ilgili aşağıda verilen bilgilerden hangisi doğrudur?

- A) 26 - 45 derece doğu meridyenleri arasındadır.
- B) Başlangıç paralelinin güneyinde yer alır.
- C) Başlangıç meridyeninin batısında yer alır.
- D) 35 – 42 derece kuzey paralelleri arasındadır.

11) Türkiye Özel Konumu ile Dünya üzerinde çok önemli bir konuma sahiptir.

Buna göre ülkemizin Özel Konumu ile ilgili aşağıda verilen bilgilerden hangisi yanlıştır?

- A) Önemli yer altı ve yerüstü zenginliğine sahiptir.
- B) Üç tarafı denizlerle çevrili bir yarımadadır.
- C) Topraklarının önemli bir kısmı Avrupa kıtasında yer alır.
- D) Üç kıtayı birbirine bağlayan bir köprü konumundadır.

13) İslamiyet'ten önceki Türklerde devletle halk arasındaki ilişkiler ve halkın kendi içindeki ilişkileri "töre" denilen kanunlara göre düzenlenirdi. Töre sayesinde insanlar güven içerisinde yaşardı.

Buna göre Türk töresinin aşağıdakilerden hangisi üzerinde etkisi olduğu söylenemez?

- A) İklim Koşulları
- B) Toplum düzeni
- C) Hukuk kuralları
- D) Devlet yönetimi

14) Kök Türk hükümdarlarından Kapgan Kağan'ın Çin ile yaptığı bir antlaşmaya göre;Çinliler Köktürklere üç bin ziraat aleti ile bin iki yüz elli ton tohumluk darı teslim edecekti.

Bu antlaşma aşağıdakilerden hangisinin göstergesidir?

- A) Kök Türklerin tarımla uğraştığının
- B) Köktürklerin madenleri işlemeyi Çinlilerden öğrendiğini
- C) Kök Türklerin Çin'e yerleştiğini
- D) Kapgan Kağan'ın Çin kültürünü benimsediğini

15-)Türk-İslam devletleri döneminde İslamiyet Maverraünnehir,İran ve Anadolu'da yayılma alanı bulmuştur.

Buna göre aşağıda verilen Türk devletlerinden hangisi Türk-İslam devletleri arasında yer almaz?

- A) Karahanlılar
- B) Uygurlar
- C) Gazneliler
- D) Selçuklular

-İslam devleti eyaletlere ayrıldı.

-Eyaletlere vali ve kadı ataması yapıldı.

-İlk devlet hazinesi oluşturuldu.

Yukarıda verilen gelişmeler hangi halife döneminde yaşanmıştır?

- A) Hz.Ebubekir
- B) Hz.Ömer
- C) Hz.Ali
- D) Hz.Osman

17) **Aşağıda verilen destanlardan hangisi Asya Hun devletine aittir?**

- A) Alp Er Tunga Destanı
- B) Ergenekon Destanı
- C) Göç Destanı
- D) Oğuz Kağan Destanı

- Anadolu'nun kapılarını Türklere açmıştır.
- Anadolu Türk beylikleri kurulmaya başladı.
- Bizans Anadolu'da güç kaybına uğradı.

18) yukarıda verilenler hangi savaşın sonuçları arasında yer alır?

- A) Pasinler
- B) Dandanakan
- C) Malazgirt
- D) Miryokefalon

19) Anadolu'da kurulan ilk Türk beylikleri hem Anadolu'da Türk-islam kültürünü yaymış hem de Haçlılar ve Moğollar ile de mücadele etmiştir.

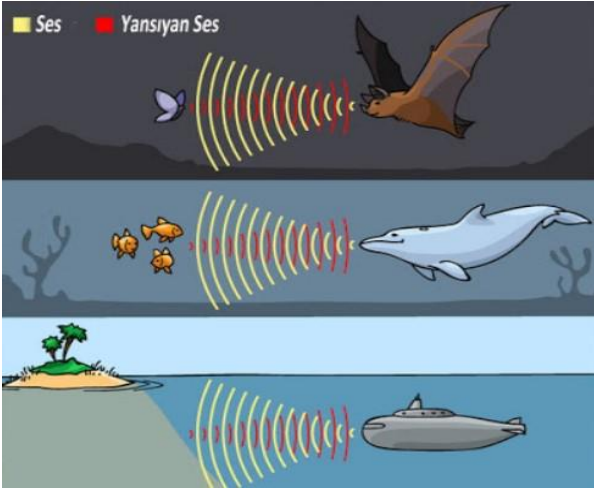
Buna göre verilen beyliklerden hangisi ilk Türk beylikleri arasında yer almaz?

- A) Candaroğulları
- B) Saltuklular
- C) Çaka Beyliği
- D) Danişmentliler

20-) ay tarımı yapmak isteyen Kerim Bey'e yardımcıları Trabzon, Rize ve İzmir'de eşit büyüklükte birer tarım arazisi bulmuşlar; ancak Kerim Bey bun yatırım için İzmir'i uygun görmemiştir.

Kerim Bey'in bu kararında, İzmir'in aşağıdaki özelliklerinden hangisi etkili olmuştur?

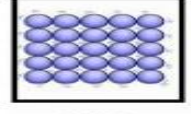
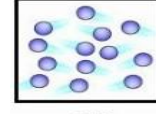
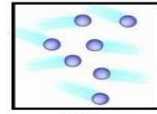
- A) Tarım alanlarının yaygın olması**
- B) Göçle gelen nüfusun fazla olması**
- C) Su kaynakları bakımından fakir olması**
- D) İklim koşullarının çay için elverişli olmaması**



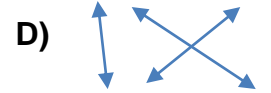
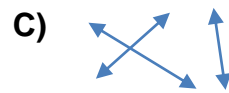
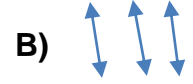
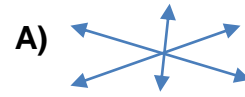
1) Yukarıdaki resimde sesin yansıması olayı gösterilmiştir. Buna göre aşağıdaki açıklamalardan hangisi yanlıştır?

- A) Yarasalar ve Yunus Balıkları avlarını tespit ederken sesin yansımasından faydalanırlar.
- B) Denizaltılar buldukları yeri tespit ederken sesin yansımasından faydalanırlar.
- C) Ses dalgaları bir yüzeyden yansıdığında şiddeti değişmez.
- D) Ses düz bir yüzeye çarparsa geldiği ortama geri döner, pürüzlü yüzeylerde ise farklı yöne yansiyabilir.

2) Ahmet okulda sesin hızının bulunduğu ortama bağlı olduğunu öğrenmiştir. Ahmet resimdeki hayvanları ortamlarla ilişkilendirerek eşleştirecek



Buna göre hangi eşleştirmeyi yaparsa doğru ilişkilendirmiş olur?



3) Poyraz ve Kemal huni ve içi boş şeffaf boru kullanarak uzaktan birbirleriyle iletişim kurmak için ses iletim düzeneği kuracaklardır. Poyraz Kemal'e seslendiğinde Kemal Poyrazın sesini net alamamaktadır.



Bu düzenekte ne gibi değişiklik yaparlarsa birbirleriyle en iyi şekilde haberleşebilir?

- A) Ağız daha dar olan huni kullanmalılar.
- B) Plastik hortum yerine yün ip kullanmalılar.
- C) Plastik hortumu gergin hale getirmeliler.
- D) Daha kalın bir plastik hortum kullanmalılar.

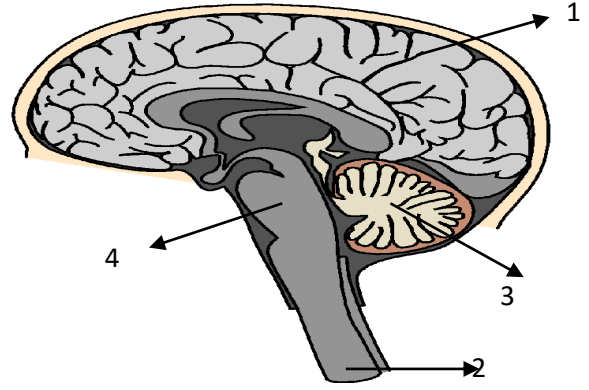


4) Yukarıdaki görselde farklı müzik aletlerinin farklı sesler çıkarmalarının sebebi hangisi olamaz?

- A) Müzik aletlerinin farklı maddelerden yapılması
- B) Müzik aletlerinin farklı şekilde olması
- C) Farklı boyda ve uzunlukta ses titreşimleri oluşturmaları
- D) Dinlerken bulunulan mesafenin farklı olması

5) Ses yalıtımı ile ilgili aşağıdaki ifadelerden hangisi yanlıştır?

- A) Okul, kütüphane, hastane gibi ortamlarda istenmeyen seslerden kurtulabiliriz.
- B) Sinema, tiyatro, ve ses kayıt stüdyosu gibi mekânlarda uygun kullanım koşulları sağlanır.
- C) Konser salonu, eğlence mekânları, düğün salonları gibi yerlerde çevreye yayılan gürültüyü artırabiliriz.
- D) Ses yalıtımı için pürüzlü ve hava boşluğu çok olan malzemeler kullanılır.



Yukarıdaki şekilde merkezi sinir sistemini oluşturan organlar numaralandırılmıştır.

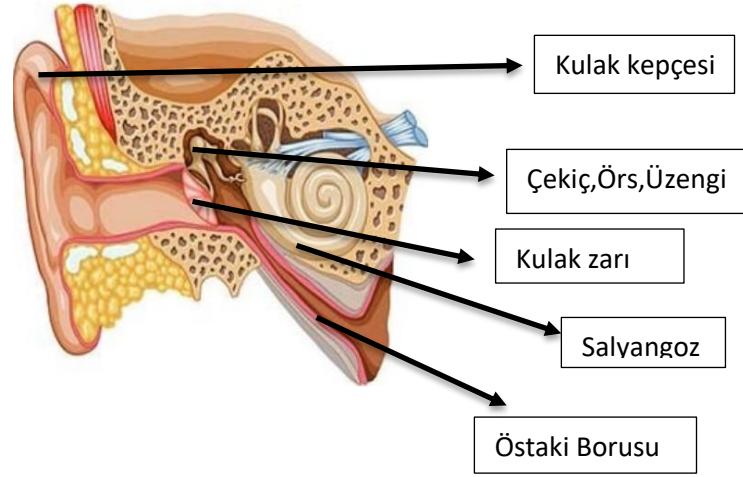
6) Buna göre aşağıdaki açıklamalardan hangisi yanlıştır?

- A) 1 numaralı organ beyindir :5 Duyu organımızın yönetim merkezidir.
- B) 3 numaralı organ omurilik soğanıdır: iç organlarımızın çalışmasını düzenler.
- C) 2 numaralı organ omuriliklidir: istemsiz davranışlarımızı kontrol eder.
- D) 4 numaralı organ omurilik soğanıdır: kusma, öksürme, Solunum, sindirim, hapşırma, yutma, çiğneme, idrar yapma gibi refleksleri kontrol eder.

7) Aşağıdakilerden hangisi kız ve erkek bireylerde ergenlik döneminde meydana gelen ortak bedensel değişimlerden değildir?

- A) Vücut bölgesinde kıllanma
- B) Deride yağlanma ve sivilce oluşması
- C) Sesin kalınlaşması
- D) Boy ve Kilo artışı görülür.

9) Aşağıdaki görselde kulağın kısımlarını gösteren model verilmiştir.



Buna göre aşağıdaki tabloda kulağın kısımları ve görevleri eşleştirildiğinde hangi seçenek doğru olur?

- I. Kadir: 480 metre yolu 96 saniyede koşuyor.
- II. Doğan: 360 metre yolu 120 saniyede koşuyor.
- III. Öner: 240 metre yolu 60 saniyede koşuyor
- IV. Nazmi: 300 metre yolu 100 saniyede koşuyor.

8) Yukarıda adları verilen koşucuların süratlerinin büyükten küçüğe sıralaması nasıldır?

- A) Kadir > Öner > Doğan > Nazmi
- B) Öner > Kadir > Doğan = Nazmi
- C) Öner > Doğan > Nazmi > Kadir
- D) Kadir > Öner > Nazmi = Doğan

1	Salyangoz	a.Çevreden gelen ses dalgalarını toplar
2	Kulak zarı	b.kulak ile dış ortam arasındaki hava basıncını dengeler.
3	Östaki borusu	c.dış kulak ile orta kulağı birbirinden ayırır.
4	Çekiç,örs,üzengi kemikleri	d.sesi kuvvetlendirerek oval pencereye iletir.
5	Kulak kepçesi	e.ses dalgalarını algılayan işitme almaçlarının bulunduğu yerdir.

A)

1	a
2	b
3	c
4	d
5	e

B)

1	a
2	b
3	c
4	d
5	e

C)

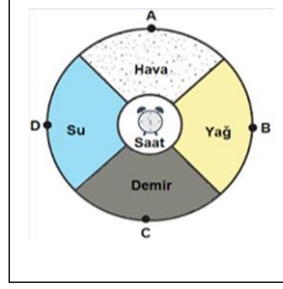
1	a
2	b
3	c
4	d
5	e

D)

1	a
2	b
3	c
4	d
5	e

10) Çalar saat eşit büyüklükteki odaların merkezine yerleştirilmiştir. Çalar saat çalmaya başladığında sesin duyulma süresini büyükten küçüğe doğru karşılaştırınız?

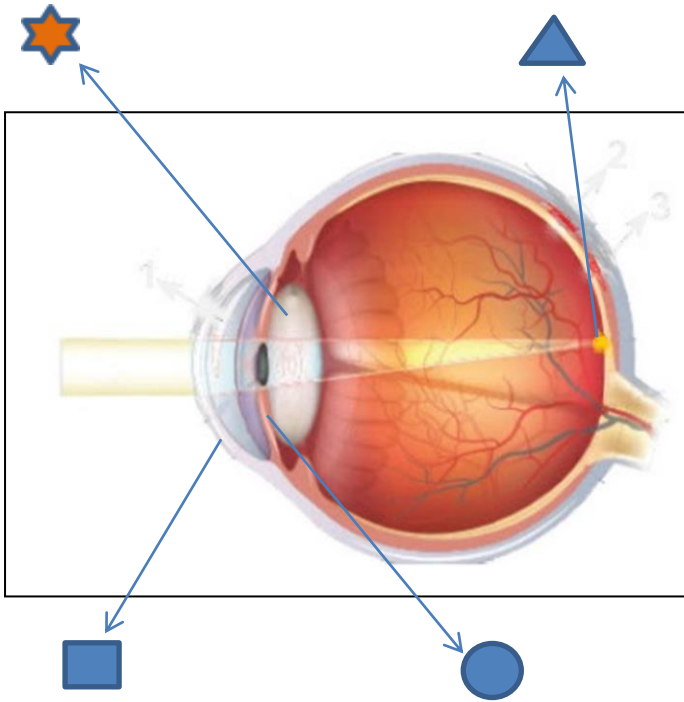
- A) C > D > B > A
 B) A > D > B > C
 C) D > C > A > B
 D) A > B > D > C



- I karbonhidratları sindirir
 IV. villuslar aracılığıyla emilim yapar
 II. yağları sindirir
 V. proteinleri sindirir
 III..fiziksel sindirim yapar

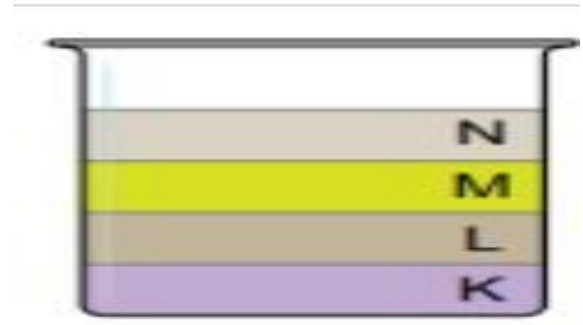
12) Yukarıdaki sindirim işlevlerinden hangisi sadece incebağırsağa aittir?

- A) II- IV
 B) I-II-IV
 C) II-III-IV
 D) II-IV-V



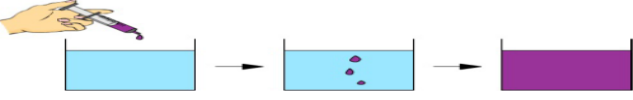
11) Yukarıdaki göz modelinde gösterilen kısımlar sembollerle gösterilmiştir. Gösterilen sembollere ne yazılmalıdır?

	■	●	★	▲
A	Göz bebeği	iris	kornea	Kör nokta
B	Göz merceği	Göz bebeği	Camsı cisim	Sarı benek
C	kornea	iris	Göz merceği	Sarı benek
D	Camsı cisim	Göz merceği	kornea	Kör nokta



13) Sıvıların yoğunlukları ile ilgili aşağıda verilen bilgilerden hangisi doğrudur?

- A) N sıvısının yoğunluğu, M sıvısının yoğunluğundan büyüktür.
 B) K sıvısının yoğunluğu, L sıvısının yoğunluğundan küçüktür.
 C) K sıvısının yoğunluğu en büyük, N sıvısının yoğunluğu en küçüktür.
 D) M sıvısının yoğunluğu, N sıvısının yoğunluğundan küçük, L sıvısının yoğunluğundan büyüktür.



Bir miktar suya mor renkli gıda boyası damlatan Murat, önce boyanın damlalar hâlinde suda ilerlediğini sonra ise suyun yavaş yavaş mor renk ile kaplandığını gözlemlemiştir.

14) Buna göre Murat'ın deneyi ile aşağıdaki sonuçlardan hangisine ulaşamaz?

- A) Maddeler taneciklerden oluşur.
- B) Maddeler boşluklu yapıdadır.
- C) Maddeler hareketli yapıdadır.
- D) Maddeler katı, sıvı ve gaz hâlde bulunur

15) Aşağıda cisme etki eden kuvvetlerin bileşkesinin sıfır olabilmesi için dördüncü kuvvetin hangi yönde ve kaç Newton eklenmesi gerekir?



- A) Doğu 2 N
- B) Doğu 4 N
- C) Batı 2 N
- D) Batı 4 N

16) Kalbin yapısı ile ilgili verilen bilgilerden hangisi yanlıştır?

- A) Kalp dört odacıklıdır.
- B) Kalbin sol tarafında temiz kan vardır.
- C) Kalp kanın pompalanmasını sağlar
- D) Kalbin dakikadaki atış sayısına tansiyon denir

17) Aşağıda kaslarla ilgili olarak verilen bilgilerden hangisi yanlıştır?

- A) Kalp kası sürekli çalışır ve yorulmaz.
- B) Mide kası sürekli çalışırsa yorulur.
- C) Bacak kaslarımız isteğimizle çalışır.
- D) Bacak kaslarımız sürekli çalışırsa yorulur

Kavram	Tanım
☺ Göktaşı	☺ Mars ve Jüpiter'in yörüngeleri arasında dolanan aşınmış metal ve kaya parçalarına denir.
☺ Uydu	☺ Bir gezegen etrafında belirli bir yörüngede dolanan, gezegenden küçük gök cisimlerine denir.
☺ Gezegen	☺ Atmosferden geçerken yanarak tükenmeyip yeryüzüne kaya olarak düşen meteor parçalarına denir.
☺ Asteroit	

18) Buna göre, kavramlar ve tanımlar eşleştirildiğinde hangi kavram açıkta kalmaktadır?

- A) Göktaşı
- B) Asteroit
- C) Gezegen
- D) Uydu



19) 6.sınıf öğrencisi Berfin sınıfta sunacağı konu ile ilgili yukarıdaki afişi hazırlamıştır. Afiş dikkate alındığında Berfin'in anlatacağı konu aşağıdakilerden hangisidir?

- A) Katı yakıtlar
- B) Maddenin hal değişimleri
- C) Soba ve doğalgaz zehirlenmeleri
- D) Binalarda ısı yalıtımı

Vücutta idrar oluşurken meydana gelen olaylar aşağıda karışık bir sıra ile verilmiştir.

- I. Süzülen kan böbrekten ayrılır.
- II. Atık madde yoğunluğu fazla olan Kan böbreğe getirilir.
- III. Atık maddeleri içeren kanın boşaltım birimlerinde süzülmesi sonucu içindeki atıklar ayrılır.

20) Karışık hâlde verilen bu olayların gerçekleşme sırası aşağıdakilerin hangisinde doğru olarak verilmiştir?

- A) I – II – III
- B) II – I – III
- C) II – III – I
- D) III – II – I

1) Lisa: What does Tony do after school?

Mehmet: He plays football after school.



A) _



B)



C)



D)

2-3. soruları aşağıdaki diyaloga göre cevaplayınız.

Aslı: I have cheese, olives, eggs, tea and bread for breakfast.

Kerem: I like cheese, honey, pancakes, and milk ; I don't like olives.

Cemre: I don't like eggs and olives, I like , cheese, fruit juice

2) What does Aslı like for breakfast?

- A) cheese B) pancakes
C) fruit juice D) jam

3) Who likes milk for breakfast?

- A) Kerem B) Cemre
C) Aslı D) Cemre and Aslı

4-5. sorulara aşağıdaki resimlere göre cevap veriniz.



MANNY



SID

4) Aşağıdakilerden hangisi doğrudur?

- A) Manny is smaller.
B) Sid is bigger.
C) Manny is fatter.
D) Sid is fatter.

5) Yukarıdaki resimlere göre aşağıdakilerden hangisi yanlıştır?

- A) Sid is small.
B) Sid is bigger.
C) Manny is bigger.
D) Manny is fatter.

6) Emir does his homework at 4 o'clock .



A)



B)




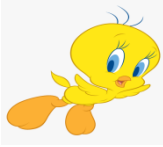


C)



D)

7) Ahmet: What is it doing?

Sinem : It is runnig.

- A)  B) 
- C)  D) 

8) Mom: What are you doing Zeynep?

Zeynep: I am _____ to music and _____

- A) singing/ doing B) dancing/ eating
C) listening/ dancing D) dancing/runnig

9. Aşağıda zıt anlamlarıyla verilen eşleştirmelerden hangisi yanlıştır?

- A) big-small B) short-tall
C) strong-beautiful D) expensive- cheap



10) Where is the library?

- A) It is next to post office.
B) It is between hospital and groceries.
C) It is opposite of fire department.
D) It is in front of the school.



11) Gül: I like fun fair. I think it is excited.

Emin: I _____. I like fun fairs too.

- A) don't agree B) dislike
C) don't think D) agree

12) My sister likes _____,but I don't like it. I think it is very boring.

- A) ghost train
B) carousel
C) ferris wheel
D) bumper car



13) It's sunny and warm outside. I feel_____

- A) scared B) cold
C) happy D) angry

14) There is _____ pen on my desk.

- A) any B) an
C) some D) a

16) It's windy in _____.

- A) Çanakkale B) Ankara
C) Samsun D) Kars

17) It'a hot and _____ in Antalya.

- A) cloudy B) windy
C) snowy D) sunny

15-16-17. soruları aşağıdaki resme göre cevaplayınız.



15) How is the weather in Siirt?

- A) It is sunny. B) It is cloudy.
C) It is rainy. D) It is windy.

18) Where is dog?

- A) It's on the table
B) It's under the table.
C) It's behind the table.
D) It's in front of the table.



This is my mother Lisa. She is a _____. She loves and helps animals. She examines sick animals.

19) What is her job?

- A) cook B) artist
C) vet D) tailor



20) Ece: What do you want to be in the future?

irem: I want to be a _____. I love saving people.

A) police woman

B) cook

C) actress

D) singer

- | | |
|----------------------|------------------|
| I- Subhaneke duası | IV- Euzu besmele |
| II- Fatiha suresi | V- Zammı sure |
| III- İftitah tekbiri | |

1) İkinci namazının farzını kılmak isteyen bir Müslüman ilk rekâta yukarıda verilenleri hangi sırayla okumalıdır?

- A) III – I – IV – II – V B) III – II – I – IV – V
C) II – I – III – V – IV D) I – II – III – IV – V

Kendisine yeni bir din ve kitap verilen peygamberlere **Resul**, kendisinden önceki peygamberin din ve kitabını insanlara tebliğ eden peygamberlere ise **Nebi** denir.

2) Yukarıda verilen bilgiye aşağıda verilen peygamberlerden hangisi Resul peygamberlerdendir?

- A) Hz. İshak(a.s) B) Hz. Adem(a.s)
C) Hz. Musa(a.s) D) Hz. İbrahim(a.s)

“Yeryüzünde böbürlenerek dolaşma! Ne yeri yarabilir ne de dağlarla boy ölçüşebilirsin.” (İsra suresi- 37.ayet)

3) Yukarıda verilen ayette Allah Müslümanları hangi konuda uyarmaktadır?

- A) İftira B) Kibir
C) Gıybet D)Kötü zan

4) Aşağıdaki öğrencilerden hangisi kul hakkına girdiği **söylenemez**?

- A) Zeynep masayı çiziyor.
B) Ahmet yerlere çöp atıyor.
C) Melek dersten kaçıyor.
D)Yusuf yazılıda kopya çekiyor.

5) Yandaki kadın resimde namazın hangi hareketini yapmaktadır?

- A) Kıyam
B) Rükû
C) Secde
D) Selam



HENDEK SAVAŞI

BEDİR SAVAŞI

HUDEYBİYE ANT.

UHUD SAVAŞI

6) Mehmet yukarıdaki olayları oluş sırasına göre sıralamak istemektedir. Buna göre Mehmet aşağıdaki sıralamalardan hangisini yaparsa olayların oluş sırasını doğru yapmış olur?

- A) Hendek – Bedir – Hudeybiye – Uhud
- B) Bedir – Uhud – Hudeybiye – Hendek
- C) Uhud – Hudeybiye – Bedir – Hendek
- D) Bedir – Uhud – Hendek – Hudebiye

*İnsanlar eşittir

* Kadınların hakkı gözetilmelidir

* Kan davaları kaldırılmıştır

* Faiz kaldırılmıştır.

7) Peygamberimiz bu temel ilkeleri ne zaman dile getirmiştir?

- A) Ölüm anında
- B) İlk peygamber olduğunda
- C) Veda hutbesinde
- D) Hicret ederken

8)Cennet bahçesi anlamına gelen “Ravza-i Mutahhara” neresidir?

- A) Peygamberin kabrinin bulunduğu yer
- B) Peygamberimizin doğduğu ev
- C) Kâbe'nin bulunduğu mekân
- D) Hz. Hatice'nin mezarı

Tezgâhın ön tarafına en gösterişli meyveleri özenle yerleştiren bir esnaf, alışveriş için gelen müşterilere arka tarafta çürük ve ezik meyveleri doldurmaktadır.

9) Esnafın sergilediği bu davranış peygamberimizin aşağıda verilen sözlerinden hangisine ters düşmektedir?

- A) “Bizi aldatan bizden değildir.”(Tirmizi)
- B) “Bir kötülük işlediğinde hemen arkasından bir iyilik yap ki o günahı silsin.”(Tirmizi)
- C) “Cehennem ateşinden yarım hurma ile de olsa korununuz.”(Buhari)
- D) “İnsanlara merhamet etmeyene Allah merhamet etmez.”(Buhari)

Nafile namaz, farz ve vacipler dışında Allah'ın rızasını kazanmak amacıyla yapılan ibadetlerdir.

Buna göre;

I- Vitr namazı

II- Teheccüt namazı

III-Tesbih namazı

10) Hangileri nafile ibadettir?

- A) Yalnız I
- B) II ve III
- C) Yalnız III
- D) I, II ve III

“Peygamberimiz, Mekke’de istediği ortamı bulamadığı için yanına Hz.Zeyd’i de alarak İslam’ı yaymak için yeni bir şehre gitmiştir. Ancak orada insanların sert tepkileri ile karşılaşınca geri dönmek zorunda kalmışlardır.”

11) Yukarıdaki metinde anlatılan şehir aşağıdakilerden hangisidir?

- A) Tebük
B) Medine
C) Habeşistan
D) Taif

“621 yılında gerçekleşen I. Akabe Görüşmelerinde sonucunda on iki Medine’li Müslüman olmuştur. Onlar Peygamberimizden, kendilerine İslam’ı öğretmesi için bir öğretmen görevlendirmelerini istemiştir.”

12- Medine’ye öğretmen olarak gönderilen bu sahabe kimdir?

- A) Zeyd bin Harise
B) Bilal-i Habeşi
C) Ebu Zerr
D) Mus’ab bin Umeyr

- I- Kur’an’ın 111. Suresidir
II- Toplam 8 ayetten oluşmaktadır.
III- Medine Döneminde inmiştir.
IV- Mesed ve Leheb gibi isimleri vardır.

13) Tebbet süresi ile ilgili verilen bilgilerden hangileri yanlıştır?

- A) Yalnız I
B) I – II
C) II – III
D) I – II – IV

- I- Namaz Kılmak,
II- Kabe’yi tavaf etmek,
III- Dua etmek,

14) Yukarıdakilerden hangisini kişi abdestsiz olarak da yapabilir?

- A) I – II
B) II – III
C) Yalnız III
D) Yalnız II

Kim bu cennet vatanın uğruna olmaz ki feda?
Şühedâ fişkırarak toprağı sıksan, şühedâ!
Cânı, cânânı, bütün varımı alsın da Hudâ,
Etmesin tek vatanımdan beni dünyâda cüdâ.

15) Yukarıdaki dördlükte vurgulanan temel konu aşağıdakilerden hangisidir?

- A) Fedakarlık
B) Vatan Sevgisi
C) Şehitlik
D) Allah’ın Birliği

I- Alkol bağımlılığı nedeniyle işlerini ihmal eden kişi iflas bayrağını çekti.

II- Sürekli alkol kullanan kişi karaciğer kanserine yakalandı.

III- Yüksek alkol alan kişi anne ve kızına çarparak kaza yaptı.

IV- Alkol alan kişi kendini kaybedip ailesine zarar verdi.

16) Yukarıda alkolün zararlı etkileri ile ilgili örnekler verilmiştir. Bu örneklerden hangisi alkolün toplumsal zararları ile ilişkilidir?

- A) Yalnız III
B) III – IV
C) Yalnız II
D) I – II

Bir olalım,
iri olalım,
diri olalım."
HACI BEKTAŞ-İ VELİ

17) Hacı Bektaş-i Veli'nin sözüyle bizlere
verilmek istenen temel mesaj nedir?

- A) Birlik ve Beraberlik B) Din Sevgisi
C) Vatan Sevgisi D) Sağlıklı Yaşam

18) " Ben ateşten yaratıldım o ise
topraktan yaratıldı. Ben ondan üstünüm!"
diyen, Hz. Adem'e secde etmeyen ve
Allah'a karşı gelerek kibirlenip Cennet'ten
kovulan varlık aşağıdakilerden hangisidir?

- A) Hz. Adem B) Hz. Cebrail
C) Ebu Cehil D) İblis

Burası, İslam'ın ilk yıllarında Müslümanların
gizlice toplandıkları, ibadet ettikleri yerdir.
İslam'ın yayılmasında yapılan toplantıların
rolü büyüktür.

19) Yukarıda anlatılan yer aşağıdakilerden
hangisidir?

- A) Darü'l-Erkan B) Darü'n-Nedve
C) Ashab-ı Suffa D) Hilfu'l-Fudul

20) Aşağıdakilerden hangisi cemaatle
namaz kılmanın faydalarından biri
değildir?

- A) Birlik ve beraberliğin oluşmasına katkı
sağlar
B) İnsanların sosyalleşmesine vesile olur.
C) Dindarlığımızı başkalarına gösterme
fırsatı verir.
D) Kılınan namazın sevabını artırır.

CEVAP ANAHTARI

<u>TÜRKÇE</u>	<u>MATEMATİK</u>	<u>SOSYAL BİLGİLER</u>	<u>FEN BİLGİSİ</u>	<u>İNGİLİZCE</u>	<u>DİN KÜLTÜRÜ</u>
<u>1-B</u>	<u>1-C</u>	<u>1-B</u>	<u>1-C</u>	<u>1-D</u>	<u>1-A</u>
<u>2-B</u>	<u>2-C</u>	<u>2-D</u>	<u>2-A</u>	<u>2-C</u>	<u>2-C</u>
<u>3-B</u>	<u>3-B</u>	<u>3-A</u>	<u>3-C</u>	<u>3-A</u>	<u>3-B</u>
<u>4-B</u>	<u>4-D</u>	<u>4-D</u>	<u>4-D</u>	<u>4-A</u>	<u>4-C</u>
<u>5-A</u>	<u>5-C</u>	<u>5-C</u>	<u>5-C</u>	<u>5-C</u>	<u>5-A</u>
<u>6-B</u>	<u>6-D</u>	<u>6-A</u>	<u>6-B</u>	<u>6-B</u>	<u>6-D</u>
<u>7-A</u>	<u>7-A</u>	<u>7-D</u>	<u>7-C</u>	<u>7-A</u>	<u>7-C</u>
<u>8-D</u>	<u>8-B</u>	<u>8-C</u>	<u>8-D</u>	<u>8-C</u>	<u>8-A</u>
<u>9-C</u>	<u>9-B</u>	<u>9-B</u>	<u>9-D</u>	<u>9-C</u>	<u>9-A</u>
<u>10-D</u>	<u>10-C</u>	<u>10-A</u>	<u>10-D</u>	<u>10-B</u>	<u>10-B</u>
<u>11-C</u>	<u>11-B</u>	<u>11-C</u>	<u>11-C</u>	<u>11-D</u>	<u>11-D</u>
<u>12-B</u>	<u>12-A</u>	<u>12-C</u>	<u>12-A</u>	<u>12-B</u>	<u>12-D</u>
<u>13-D</u>	<u>13-D</u>	<u>13-A</u>	<u>13-C</u>	<u>13-C</u>	<u>13-C</u>
<u>14-C</u>	<u>14-C</u>	<u>14-A</u>	<u>14-B</u>	<u>14-D</u>	<u>14-C</u>
<u>15-D</u>	<u>15-B</u>	<u>15-B</u>	<u>15-D</u>	<u>15-B</u>	<u>15-B</u>
<u>16-D</u>	<u>16-C</u>	<u>16-B</u>	<u>16-B</u>	<u>16-A</u>	<u>16-B</u>
<u>17-A</u>	<u>17-D</u>	<u>17-D</u>	<u>17-B</u>	<u>17-D</u>	<u>17-A</u>
<u>18-C</u>	<u>18-B</u>	<u>18-C</u>	<u>18-C</u>	<u>18-B</u>	<u>18-D</u>
<u>19-C</u>	<u>19-C</u>	<u>19-A</u>	<u>19-D</u>	<u>19-C</u>	<u>19-A</u>
<u>20-D</u>	<u>20-B</u>	<u>20-D</u>	<u>20-C</u>	<u>20-A</u>	<u>20-C</u>

Çalışmada Emeği Geçen Öğretmenlerimiz

Ortaokul Koordinatörü Sancaklar Ortaokulu Müdürü
Bekir YEŞİL

Fatih Projesi İl Koordinatörü
Tarık IŞIKTAŞ

Bilişim Öğretmeni
Ruşen BAŞARI

Türkçe Öğretmeni
Selahattin YILMAZ

Matematik Öğretmeni
Dilan YILDIZ
Mehmet ŞENER
Resul İMRE
Kasım DESTAN
Hüseyin HARMAN

Sosyal Bilgiler Öğretmeni
Hamza AYDINARIĞ
Osman ZENGİN

Fen Bilgisi Öğretmeni
Kadir ŞİMŞEK

İngilizce Öğretmeni
Çiçek TAŞ

Bu çalışma Siirt İl Milli Eğitim Müdürlüğü
Öğretmenleri tarafından hazırlanmıştır. Emeklerinden dolayı teşekkür ederiz...