

Haftalık Ödev

14-18 HAZİRAN



siirt
İL MİLLÎ EĞİTİM MÜDÜRLÜĞÜ

[www.
siirt.meb.gov.tr](http://www.siirt.meb.gov.tr)



/siirtmem

- 1) - Böyle kuru sözlerle birleri kandıramazsın.
- Çocuğun kuru öksürüğü henüz geçmedi.
- Rize'den bize kuru çay getirmiş.
- Eskiden çayı kuru dutla içerdik.
Yukarıdaki cümlelerde "kuru" sözcüğü kaç farklı anlamda kullanılmıştır?

- A) 1
B) 2
C) 3
D) 4

- 2) "Deyimler genelde mecaz anlam taşıyan söz öbekleridir, deyimleri oluşturan kelimelerden en az biri mecaz anlam taşır."
Aşağıdaki cümlelerin hangisinde deyim mecaz anlamda kullanılmamıştır?

- A) Bu konuma gelebilmek için göbeğim çatladı.
B) Güldüğüme bakmayın, içim kan ağlıyor.
C) Bu adam ekmeğini taştan çıkarır.
D) Dudak payı bırakırsan çayımı rahat içebilirim.

- 3) Kısaltmalarla ilgili bir çalışmada, kısaltmaların farklı yöntemlerle oluşturulduğu ifade edilmektedir. Bu yöntemlerden bazıları şunlardır:
• Kelimenin ilk hecesi kullanılarak yapılır.
• Kelimenin bazı ünlü ve ünsüz harfleri birlikte kullanılarak yapılır.
• Birleşik kelimelerde her kelimenin ilk harfi kullanılarak yapılır.

Aşağıdakilerden hangisi bu metinde sözü edilen kısaltma türlerinden herhangi birine örnek olamaz?

- A) GD (Güneydoğu)
B) Cad.(Cadde)
C) m (Metre)
D) Av. (Avukat)

- 4) Sıfat-fiil eki alan bir sözcüğün önündeki isim düşerse o sıfat-fiil adlaşır. Sıfat-fiilin adlaşması, fiilimsi olma özelliğini etkilemez. Karşıdan gelen kişiyi biliyorum.

Sıfat-fiil

Karşıdan geleni biliyorum.

Adlaşmış sıfat-fiil

Bu açıklamaya göre aşağıdaki cümlelerin hangisinde adlaşmış sıfat fiil kullanılmıştır?

- A) Gizemli olaylar, her zaman merak uyandırır.
B) Yardım toplamak için çalmadık kapı bırakmadı.
C) Tartışılacak bir konu yok aslında ortada.
D) Dün akşam beni arayan sen miydin?



- 5) Yukarıdaki görselde bulunan cümlelerde hangi söz sanatı vardır?

- A) Kişileştirme
B) Benzetme
C) Konuşturma
D) Tezat

6) Bir sokakta beş kadına ait farklı dükkânda süs eşyası, çeyizlik, el işi ve kurabiye satmaktadır. Ürünler hakkında aşağıdaki bilgiler verilmiştir.

- Hanife Hanım sadece çeyizlik satmaktadır. Başka dükkânda çeyizlik bulunmamaktadır.
- Fatma ve Rukiye Hanımların dükkanında kurabiye de bulunmaktadır.
- Ayşe Hanım üç alanda ürün satmaktadır.
- Sude Hanım el işi satmıyor.
- Kurabiye sadece sokakta üç dükkânda bulunmaktadır.
- El işi sokakta sadece iki dükkânda bulunmaktadır.

Sude Hanım dükkânda ne satmaktadır?

- A) Süs eşyası
- B) El işi
- C) Kurabiye
- D) Çeyizlik

7) Yukarıdaki bilgilere göre aşağıdakilerden hangisi kesinlikle yanlıştır?

- A) Tek ürün satan dükkân sadece Hanife Hanım'ındır.
- B) Fatma Hanım süs eşyası satabilir.
- C) Ayşe Hanım kurabiye satıyor.
- D) Rukiye Hanım süs eşyası ve el işi satabilir.

8) Dikkat ediyor musun () Son zamanlarda şarkıcılığa heveslenen pek fazla genç var. Yine şu son zamanlarda () geçen yıllara bakarak müziğimizde () demeye dilim varmıyor () âdeta bir yozlaşma görülüyor. **Bu parçada ayraçla gösterilen yerlere sırasıyla aşağıdaki noktalama işaretlerinden hangileri getirilmelidir.**

- A) (?) (,) (-) (-)
- B) (?) (,) (;) (,)
- C) (,) (;) (,) (,)
- D) (...) (:) (-) (-)

9) Yükleme fiil olan cümlelerde vurgu, yükleme en yakın öge üzerindedir. **Bu bilgiye göre aşağıdaki cümlelerin hangisinde vurgulanan öge diğerlerinden farklıdır?**

- A) Zilin çalmasıyla öğrenciler servise bindiler.
- B) Bu kadar yüksek bir yerden aşağıya hiç bakmamıştım.
- C) Hemen o arkadaşından uzaklaşacaksın.
- D) Bu yolculuğu arkadaşlarıma anlatacağım.

10) “Dünyanın en lezzetli, en kaliteli çayı Doğu Karadeniz’de yetiştiriliyor.” **Yukarıdaki cümleden kesin olarak çıkarılabilecek yargı aşağıdakilerden hangisidir?**

- A) Dünya ülkelerinin çay ihtiyacını Karadeniz karşılamaktadır.
- B) Doğu Karadeniz dışında çay üretimi yapılmamaktadır.
- C) Çay yetiştiren diğer ülkelerin çayları Türkiye’dekinden iyi değildir.
- D) Türkiye, dünyanın en eski çay üreticilerindedir.

11) Ankara’da bir okulu ziyaret etmek istedim. **(I)** Kalabalık bir heyetle bir ilk öğretim okuluna gittik. “Bir sınıfa girip ders dinleyelim.” dedim. Rasgele bir sınıfa girip öğretmenden izin istedik. Kibar biriydi; kabul etti. **(II)** Ben, yazı tahtasının yanı başında ayakta duruyordum, bir yandan dersi dinlerken diğer yandan öğrencileri izliyordum. Öğretmen tahtaya bir şeyler yazıyordu. **(III)** Bir ara, tahtayı çok kapatmış olmalıym ki, elinin tersiyle bana “Çekilin!” işareti yaptı. Çekildim. **(IV)** Öğretmenin işaretini kabalık olarak değerlendiren bizim heyettekileri bir korkudur almış. Ders arasında öğretmeni yanıma çağırıttım, geldi. **(V)** Elini hararetle sıkıp kutladım: “Sınıfta öğretmenden büyük kimse yoktur, efendiler!” dedim. “Adınız Mustafa Kemal olsa bile...” **Yukarıdaki parçada numaralandırılmış cümlelerin hangilerinde yazım yanlışı yapılmıştır?**

- A) I-II
- B) IV-V
- C) III-V
- D) I-III

12) Her çocuğa bir birey olarak değer veriliyor. Çocuklardan biri yeterince iyi öğrenemiyorsa öğretmenleri bunu hemen fark ediyor ve çocuğun öğrenme programını onun bireysel ihtiyaçlarına göre düzenliyor. Aynı şey, okula uyum göstermeyen, sıkılan ya da öğrenim durumu programın ilerisinde olan çocuklar için de geçerli. Öğretmenlerin yüksek eğitim düzeyi, çocukların her türlü gelişimini gözlemleyebilmelerini ve esnek çözümler yaratabilmelerinin en önemli nedeni. İstatistiklere göre çocukların ortalama %30'u eğitim hayatlarının ilk dokuz yılında özel programlarla destekleniyor. Fin okullarında spora bol bol yer var ama spor karşılaşmaları yapacak takımlar yok. Rekabet, üstünlük kazanmak Fin kültüründe değer verilen bir şey değil.

Bu parçanın anlatımında aşağıdakilerden hangileri kullanılmıştır?

- A) Tartışma-Açıklama
- B) Tanık gösterme-Betimleme
- C) Sayısal verilerden yararlanma-Betimleme
- D) Açıklama-Sayısal verilerden yararlanma

13) I. "Efendim, nedir bu lodosçuluk?" dersiniz hemen anlatayım:
II. Eski bir İstanbullu olan babama sordum, o bile bilmiyor; o kadar eski yani.
III. Ben de bundan yıllar önce, çocukken ve şimdiki hâlime göre çok daha meraklıyken bir dergide duymuştum bu mesleğin adını.
IV. Eskiden "lodosçuluk" diye bir meslek varmış.
V. Ilık ılık esen güzelim lodos rüzgârının havayı yaladığı günlerde, kıyıyı döven dalgaların denizden sahile sürüklediklerini toplamaya lodosçuluk deniyormuş.
Numaralanmış cümlelerle anlamlı bir metin oluşturulduğunda doğru sıralama aşağıdakilerden hangisi olur?

- A) V - I - IV - II - III
- B) IV - V - III - II - I
- C) IV - II - III - I - V
- D) V - IV - II - I - III

14) Seksen yaşını dolduran büyük sanatçı, gösterişten uzak evinde dün akşam bizi kabul etti.

Yukarıdaki cümlenin öğeleri, aşağıdakilerin hangisinde sırasıyla doğru olarak verilmiştir?

- A) Özne - yer tamlayıcısı - belirtisiz nesne - zarf tamlayıcısı- yüklem
- B) Özne - yer tamlayıcısı- belirtili nesne- yüklem - zarf tamlayıcısı
- C) Özne - yer tamlayıcısı- zarf tamlayıcısı - belirtili nesne- yüklem
- D) Özne - zarf tamlayıcısı - yer tamlayıcısı- belirtili nesne- yüklem

15) Şarkılar, şiirler, romanlar, öyküler ve diğer tüm sanat eserleri toplumun iç dünyasını gösteren birer penceredir. Neşeli şarkılar, hüznü şiirler, heyecanlı romanlar, karamsar öyküler... Toplum ne hissediyorsa onu yazıyor, onu okuyor, onu dinliyor, onunla ilgili bir eser ortaya koyuyor. Çünkü insan eyleme dökemediği, sözle anlatamadığı her türlü duyguyu bir şekilde dışa aktarmanın yollarını arıyor. Böylece bu duygular insanların yazdıklarında, okuduklarında, dinlediklerinde veya ortaya koyduğu eserlerde hayat buluyor. Bu sebeple bir ülkede öne çıkan eserlere baktığımızda toplumda olanı biteni anlamak çok da zor olmasa gerek.

Bu parçanın ana düşüncesi aşağıdakilerin hangisinde doğru olarak verilmiştir?

- A) Okuma tercihleri kişilerin sosyal durumlarına göre değişir.
- B) Sanatsal ürünler, toplumun duygularını yansıtan aynalardır.
- C) Toplumların sanatsal tercihleri farklılık gösterebilir.
- D) Sanat eserleri halkın duygularını yansıtmakta yeterli olmayabilir.

16)

Tüm ambalaj malzemeleri arasında en çok uzak durulması gereken plastik. Çünkü özellikle PVC gibi plastik maddeler yeniden kullanılmak üzere geri kazanılamıyor ve doğada yok olmaları da yüzbinlerce yılı bulabiliyor. Bazı plastiklerse yalnızca bir-iki kez geri kazanılabiliyor. Bunun ardından molekül bağları kısıldığı için dayanıklılıklarını kaybediyorlar ve çöpe gidiyorlar.

Cam, ambalaj malzemesi olarak kullanılan en doğal malzemelerden biri. Yıkılarak tekrar kullanılabilir olması bir yana, geri kazanımı da kolay. Tümünüyle doğal bir malzeme olduğu için doğayı kirletici bir rolü yok denecek kadar az. Camın geri kazanımı %30 enerji tasarrufu ve önemli bir miktarda hava ve su kirletici maddelerden tasarruf sağlıyor.

Bu iki metne göre aşağıdakilerden hangisi söylenemez?

- A) Plastik ve camlar aynı sürede doğaya karışır.
- B) Plastik maddeler cam maddelere göre doğaya daha fazla zarar verir.
- C) Plastikler bir-iki kez kullanılırken camlar pek çok kez kullanılır.
- D) Camın geri dönüşümü plastiğe göre daha tasarrufludur.

17) Hoş görür olmak ne demektir? Hoş görür olmak, düşüncelere "Boş ver!" diye aldırış etmemek değildir. Böyle bir ilgisizlik insana yakışmaz. Hoş görür olmak, bize seslenen kimsenin söylediklerini birtakım ön yargılara dayanarak tartışmadan geri çevirmek değil, söylenenleri dikkatle dinleyip tarafsız bir görüşle inceledikten sonra yargıya varmaktır. Başkasının düşüncelerini incelemeyi neden geri çevirelim? Neden bu düşünceleri küçümseyerek karşılayalım? Onları savunmak olanak dışı mıdır? Bütün düşüncelerin ve varsayımların bize göre bazı yönleriyle savunma olanağı vardır. Bunun için size seslenen kimsenin düşüncelerini öyle anlayıp dinlemeden geri çevirmeye kalkışmayınız. Onları inceleyiniz. Bakalım ne yenilikler bulacaksınız?

Bu metnin türü aşağıdakilerden hangisidir?

- A) Deneme
- B) Sohbet
- C) Makale
- D) Fıkra

18)(1) Çocuklarıma düzgün bir gelecek hazırlamak için çalışan babalardanım. (2) Elimden gelenin en iyisini yapmaya çalışıyorum, her baba gibi. (3) Ama bazen çocuklarımı fazla sıktığımı fark ediyorum. (4) Malum, günümüzde ebeveynler çocuklarını yarış atı gibi yetiştirmeye çalışıyor.

Bu parçadaki numaralandırılmış cümlelerle ilgili olarak aşağıdakilerden hangisi yanlıştır?

- A) 1. cümlede neden-sonuç ilişkisi vardır.
- B) 2. cümlede karşılaştırma yapılmıştır.
- C) 3. cümlede öz eleştiri yapılmıştır.
- D) 4. cümlede genelleme anlamı vardır.

Puan Aralığı	Burs Oranı	İndirimli Fiyat
490 Puan ve Üzeri	İlk 5 kişiye % 100 Eğitim + Yemek	Tam Burslu
480 - 490 Puan	% 90 Eğitim Bursu	3.400 + Yemek
470 - 480 Puan	% 80 Eğitim Bursu	6.800 + Yemek
460 - 470 Puan	% 70 Eğitim Bursu	10.200 + Yemek
450 - 460 Puan	% 60 Eğitim Bursu	13.600 + Yemek
440 - 450 Puan	% 50 Eğitim Bursu	17.000 + Yemek
430 - 440 Puan	% 40 Eğitim Bursu	20.400 + Yemek
400 - 430 Puan	% 30 Eğitim Bursu	23.800 + Yemek
19) 400 ve Altı	% 25 Eğitim Bursu	25.500 + Yemek

Bir özel okulun yaptığı sınav sonucuna göre burs oranları ve fiyat bilgisi verilmiştir. Bu bilgilere göre aşağıdakilerden hangisi doğrudur?

- A) 495 puan alan Handan okula ücretsiz kayıt yaptırabilir.
- B) 490 puan alan Filiz ilk beş kişi içine girmiştir.
- C) 400 puanın altında alanlar okula kayıt olamazlar.
- D) Alınan puan düştükçe burs oranı da düşmektedir.

20) Aşağıdaki metinlerden hangisi farklı bir kişi ağzıyla anlatılmıştır?

- A) Ağır adımlarla işyerinden içeri girdim. Karşı koridorda yürüyen insanların bana şaşkın şaşkın bakmalarına aldırmadan, asansörün olduğu yere gittim. Asansörün kapısında arızalı yazıyordu. Bugün onca aksilik varken bir de bu eksikti. Hemen merdivenlerin olduğu yere doğru yöneldim.
- B) Uzun bir ağlamanın sonundaymış gibi içini çekti. Maşrapayı tuttuğu sol elinin çatlaklarla örtülü üst tarafı ile burnunu sildi. Gözlerini ileri çevirince istasyona yaklaştığını gördü...
- C) Mahallenin yanı başında ihtiyar bir adama rastladım. Saygılı bir ifadeyle durumunu sordum. Beni duymadı. Bir daha o ihtiyara aynı şeyleri iletmek için ses tonumu yükseltiltim.
- D) Kapıdan çıkarken soluk yüzlü, sert bakışlı, iri yarı bir adam karşımda dikildi ve gözleri benden hesap sorar gibiydi. Aldırmadan yoluma devam etmeye çalıştım. Çirkin suratını aklıma kazıdım ve onun bakışlarındaki derin anlamı çözme gayretiyle saatlerce yürüdüm.

- 1) 48 ve 80 litre meyve suyu bulunan bidonlarda sırasıyla vişne ve portakal suyu vardır. Bidonlardaki meyve sularının tamamı birbirine karıştırılmadan ve hiç artmayacak şekilde eşit hacimli şişelere şişe sayısı en az olacak şekilde doldurulacaktır.

Buna göre aşağıdakilerden hangisi doğrudur?

- A) Vişne suyu için 6 şişe gereklidir.
B) Portakal suyu için 10 şişe gereklidir.
C) Bir şişe en fazla 8 litre meyve suyu alabilir.
D) Toplam 8 şişeye ihtiyaç vardır.

- 2) $\frac{8^7 \cdot 2^{-5}}{32^3}$ işleminin sonucu kaçtır?

- A) 2^3
B) 2^2
C) 2
D) 1

- 3) $\frac{A}{5} + \frac{A}{8}$ işlemini tam sayı yapan en küçük doğal sayı aşağıdakilerden hangisi ile aralarında asaldır?

- A) 20
B) 25
C) 32
D) 39

- 4) Aşağıda güvertesi yıkanacak gemi ve kullanılacak eşit büyüklükteki kovalar verilmiştir.



Tayfalardan birisi denizden suyu alırken her defasında kovadaki suyun %20 sini, diğeri ise her defasında %15 ini döküyor. İki tayfa eşit miktarda su kullandıklarına göre ikisi toplam en az kaç kova su kullanmış olabilirler?

- A) 20
B) 24
C) 30
D) 33

- 5) Aşağıdaki traktörün ön tekerinin yarıçapı 50 cm, arka tekerinin yarıçapı 120 cm dir. Aşağıda hareket etmeden önceki görseli verilmiştir. Traktörün gideceği mesafeyi tamamladığında iki tekerinin de tam tur attığı gözleniyor. (Dairenin çevresi= $2 \cdot \pi \cdot r$ formülü ile hesaplanır.)
Gittiği mesafe en az kaç metredir? ($\pi=3$)



- A) 30
B) 36
C) 40
D) 48

- 6) 2^8 tane elma 16 kişi tarafından eşit sayıda paylaşıldığında her bir kişiye düşen elma sayısının yarısı kaçtır?

- A) 2
B) 4
C) 8
D) 16

- 7) Aşağıdakilerden hangisi bilimsel gösterimdir?

- A) $0,003 \cdot 10^{-2}$
B) $327 \cdot 10^{-5}$
C) $6 \cdot 10^5$
D) $19,7 \cdot 10^{-5}$

- 8) Alanı $72 m^2$ olan kare şeklindeki bir bahçenin çevresi aşağıdaki tam sayılardan hangisine daha yakındır?



- A) 28
B) 34
C) 40
D) 48

9) $\sqrt{63}$ sayısı aşağıdakilerden hangisiyle çarpılırsa sonuç doğal sayı olur?

- A) $\sqrt{2}$
- B) $\sqrt{3}$
- C) $\sqrt{5}$
- D) $\sqrt{7}$

10) Ali'nin eve uzaklığı $\sqrt{450}$ metredir. Yolun $\sqrt{288}$ metresini gittikten sonra ayağı burkuluyor. Buna göre son durumda Ali'nin eve uzaklığı kaç metredir?

- A) $\sqrt{12}$
- B) $\sqrt{18}$
- C) $\sqrt{32}$
- D) $2\sqrt{2}$

11) "KELEBEK" kelimesinin her bir harfi aynı özellikteki kâğıt parçalarını yazılarak boş bir torbaya atılıyor ve torbadan rastgele bir kâğıt çekiliyor.

Buna göre aşağıdakilerden hangisi doğrudur?

- A) Her harfin çıkma olasılığı eşittir.
- B) E harfinin çıkma olasılığı, K harfinin çıkma olasılığından daha azdır.
- C) B harfinin çıkma olasılığı, L harfinin çıkma olasılığına eşittir.
- D) L harfinin çıkma olasılığı, E harfinin çıkma olasılığından daha fazladır.

12) Luna parka giden Beyza koltuklarının üzerinde 1, 2, 3, 4, 5, 6, 7, 8, 9, 10 yazılı olan dönme dolaba binecek ve üzerinde tek sayı yazan koltuklardan birine oturacaktır. Beyza'nın oturduğu koltuğun asal sayı olma olasılığı kaçtır?

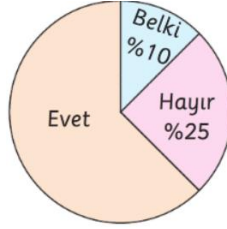
- A) $\frac{3}{5}$
- B) $\frac{2}{5}$
- C) $\frac{1}{10}$
- D) $\frac{3}{10}$

$$13) (7x + 3)^2 = Ax^2 + Bx + C$$

Yukarıda verilen özdeşliğe göre A-B+C işleminin sonucu kaçtır?

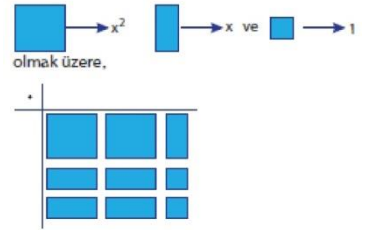
- A) 16
- B) 48
- C) 100
- D) 86

14) Yandaki grafikte, bir okulda öğrencilerin 'İstedğiniz liseyi kazanacağınızı düşünüyor musunuz?' sorusuna verdikleri cevapların dağılımı gösterilmektedir. Bu soruya 'hayır' cevabını veren 60 öğrenci olduğuna göre, 'evet' diyen öğrencilerin sayısı 'belki' diyen öğrencilerin sayısından kaç fazladır?



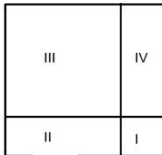
- A) 96
- B) 128
- C) 132
- D) 176

15) Şekilde modellenen cebirsel ifade aşağıdakilerden hangisidir?



- A) $(x+3).(2x+1)$
- B) $(2x+3).(x+1)$
- C) $(x+2).(x+1)$
- D) $(x+2).(2x+1)$

16) Kenar uzunluğu x br olan kare şekildeki gibi dört bölgeye ayrıldığı da I numaralı bölge bir kenar uzunluğu y br olan kare belirtmektedir. Buna göre III numaralı bölgenin alanı I numaralı bölgenin alanından ne kadar fazladır?



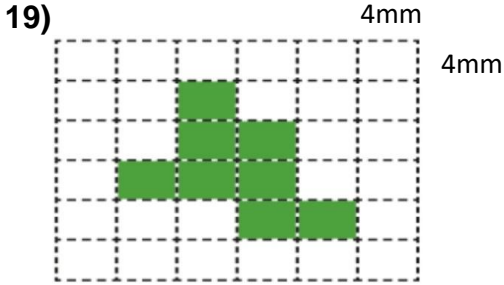
- A) $2xy - 2y^2$
- B) $x^2 - 2xy$
- C) $x^2 - 2xy + y^2$
- D) $x^2 - y^2$

17) Canan kumbarasına her gün $(x-8)$ TL para atıyor. Buna göre Canan'ın $(3x+7)$ gün sonra kumbarasında kaç TL parası olur?

- A) $3x^2 + 30x - 56$
- B) $3x^2 - 17x - 56$
- C) $4x^2 - 17x - 56$
- D) $4x^2 + 30x - 56$

18) Aslı ve Gül'ün yaşları toplamı $3t+5$ 'dir. $t+2$ yıl sonraki yaşları toplamı veren cebirsel ifade aşağıdakilerden hangisidir?

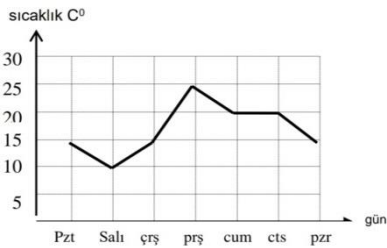
- A) $4t+7$
- B) $4t+9$
- C) $5t+9$
- D) $5t+7$



Yukarıdaki kareli zeminde verilen şeklin çevresini veren üslü ifade aşağıdakilerden hangisidir?

- A) 2^6
- B) 2^8
- C) 2^{10}
- D) 2^4

20) Yandaki grafiğe göre sıcaklık değişimi hangi günler arası en fazladır?



- A) Pazartesi-Salı
- B) Cumartesi-Pazar
- C) Salı-Çarşamba
- D) Çarşamba-Perşembe

- 1) () Farklı türlerin kromozom sayıları aynı olabilir.
 () Homozigot durumda, çekinik gen özelliğini gösteremez
 () 21 Haziran' da Kuzey Yarım Küre' de en uzun gece yaşanır.
 () 21 Aralık' tan sonra Güney Yarım Küre' de gündüzler kısalmış olur.
 Yukarıda verilen parantezler **doğru-yanlış** olarak işaretlenmesi istenmektedir. **Buna göre aşağıdaki şıklardan hangisi doğrudur?**

- A) D -Y- D- Y
 B) D -Y- Y- D
 C) Y -D-Y- D
 D) Y -D-D- Y

- 2) Mutasyonlar hem vücut hem de üreme hücrelerinde gerçekleşebilir. Fakat üreme hücrelerindeki mutasyonlar çok daha önemlidir.

Bunun nedeni aşağıdakilerden hangisi olabilir?

- A) Çok hızlı gerçekleştiği için
 B) Tedavi edilebildiği için
 C) Çok zararlı olabildiği için
 D) Kalıtsal olduğu ve dölden döle aktarıldığı için

- 3) -Kromozomlar özel proteinler ve DNA' dan oluşur.

-DNA' da 4 çeşit nükleotid bulunur.

-Nükleotid, fosfat, şeker ve organik bazdan oluşur.

Verilen ifadelerden **hangisine ulaşılabilir?**

- A) DNA kromozomlardan oluşur.
 B) DNA' da nükleotid bulunmaz.
 C) Kromozomun yapısında organik baz bulunur.
 D) DNA kendini eşleyemez.

- 4) Aşağıdaki çaprazlamalardan hangisinde **genotip** çeşitliliği en fazla olur?

- A) Uu x uu
 B) KK x kk
 C) MM x MM
 D) AA x aa

- 5) Asit ve bazı temsil eden aşağıdaki öğrenciler, temsil ettikleri maddelerin özellikleri ile ilgili aşağıdaki açıklamaları yapmaktadır.



Musa: Benim temsil ettiğim maddenin pH değerinin artması etkilerinin artmasına neden oluyor.

Mustafa: Benim temsil ettiğim madde, fenolftalein damlatıldığında renk değişimi gözlenmez.

Resul: Benim temsil ettiğim madde, kezzap (HNO₃) ve tuz ruhu (HCl) gibi maddelerin yapısında bulunur.

Öğrencilerin bu açıklamaları doğrultusunda Musa, Mustafa ve Resul'un temsil ettiği maddeler aşağıdakilerden hangileridir?

- | | Musa | Mustafa | Resul |
|----|------|---------|-------|
| A) | Asit | Asit | Baz |
| B) | Baz | Baz | Asit |
| C) | Baz | Asit | Asit |
| D) | Asit | Baz | Asit |

- 6) Küresel iklim değişikliği aşağıdakilerden hangisine neden olmaz?

- A) İnsanların doğaya daha fazla CO₂ gazı salmasına
 B) Fosil yakıtlarının tükenmesi
 C) Buzulların erimesi
 D) Kuraklık, çölleşme ve erozyona

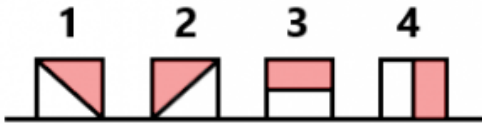
7)

1. Develerin ayaklarının geniş tabanlı olması
 2. Sulama hortumlarının uçlarının sıkıştırılması
 3. Çivi, vida gibi gereçlerin uç kısmının sivri olması
 4. Berber koltuklarının çalışma prensibi
- Yukarıdakilerden hangileri basınç-yüzey alanı ilişkisine örnektir?

- A) 1 ve 4
B) 1, 2, 3 ve 4
C) 2 ve 3
D) 1, 2 ve 3

- 8) -40 °C sıcaklığındaki 40 g buz
-12 °C sıcaklığındaki 12 g buz
-25 °C sıcaklığındaki 25 g buz
Yukarıda kütleleri ve sıcaklıkları verilen buzların, aşağıdaki özelliklerinden hangileri aynıdır ?

- A) Hacimleri
B) Erime ısıları
C) Sıcaklıkları
D) Kütleleri



9)

Yukarıdaki şekillerin boyalı kısımları kesildiğine göre aşağıdakilerden hangisi **yanlıştır** ?

- A) 2. ve 3. cismin basıncı azalır.
B) 4. cismin basıncı değişmez.
C) 1. cismin basıncı artar.
D) 3. cismin basıncı azalır.

- 10) Nurullah, buz tutmuş göl üzerinde kaymakta iken, buzdan çatırtı sesleri gelir. Nurullah aşağıdaki durumlardan hangisini yaparsa **buzun kırılma olasılığı en az olur**?



- A) Buzun üzerine yüz üstü yatarsa
B) Buzun üzerine oturursa
C) Buzun üzerinde tek ayak üzerinde durursa,
D) Buzun üzerine kimıldaman durursa

- 11) Aşağıdaki bazı canlıların görselleri verilmiştir.

Çınar Ağacı



Yukarıda verilen canlılar ile ilgili olarak aşağıdakilerden hangisi **yanlıştır**?

- A) Bu canlıların DNA'larındaki nükleotit dizilişleri aynıdır.
B) Bu canlıların DNA molekülleri çift sarmallı yapıya sahiptir.
C) Bu canlıların DNA'ları hücrenin çekirdeğinde bulunur.
D) DNA'larındaki nükleotit çeşitleri aynıdır.

- 12) Aşağıdaki tabloda iki şehrin aynı yıl içinde hesaplanan aylık ortalama sıcaklık değerleri "°C" cinsinden verilmiştir.

Aylar	Ocak	Şubat	Mart	Nisan	Mayıs	Haziran	Temmuz	Ağustos	Eylül	Ekim	Kasım	Aralık
Şehirler												
I	8	13	18	20	23	25	27	22	15	10	6	3
II	-15	-12	-6	3	10	17	23	18	12	5	-8	-12

Buna göre bu şehirlerle ilgili aşağıdakilerden hangisine **ulaşamaz**?

- A) Yaz mevsiminin yaşandığı aylar
B) Yer aldıkları yarım küreler
C) Günlük ortalama sıcaklık değerleri
D) Yıllık ortalama sıcaklık değerleri

- 13) Havanın yapısında bulunan gaz molekülleri sürekli bir şekilde birbiri ile ya da temas ettikleri yüzeylerle çarpışmaktadır. **Bu çarpışmalar neticesinde oluşan etkiye ne ad verilir?**

- A) Basınç
B) Nem
C) c) sıcaklık
D) Su buharı

14) Mevsimlerin başlangıcı ile aşağıda verilenlerden hangisi **yanlıştır** ?

- A) 21 Haziran
- B) 23 Mart
- C) 23 Eylül
- D) 21 Aralık

15) *İnsanların giydiği kıyafetler

*Tarımda yetiştirilen ürünler

*Binaların yapısı

*Yer altı madenleri

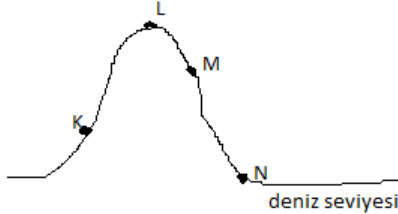
*Su kaynaklarına etkisi

İklim yukarıdakilerden kaç tanesini **etkiler** ?

- A) 4
- B) 2
- C) 3
- D) Hepsi

16) Aşağıdaki kaplardan hangisine 90 °C sıcaklığında su ilave edildiğinde sıcaklığı **değişmez**?

- A) 50 °C su bulunan kaba
- B) 45 °C su bulunan kaba
- C) 70°C bulunan kaba
- D) 90 °C bulunan kaba



17) İnsan vücudunda iç basınç(kan basıncı), dış basınç(atmosfer basıncını) dengeler. Fakat hava basıncının düştüğü durumlarda bazı insanların burunlarında iç basınç fazla geldiği için kanama olur. Buna göre yukarıda verilen noktalardan hangisinde bulunan bir insanın burnunun kanaması olasılığı en fazladır?

- A) K
- B) L
- C) M
- D) N

18)* A \Rightarrow 0,77 j/g°C

* B \Rightarrow 2,14 j/g°C

* C \Rightarrow 1,76 j/g°C

* D \Rightarrow 0,65 j/g°C

Yukarıda ilk sıcaklıkları ve kütleleri aynı olan A, B, C ve D maddelerinin öz ısıları verildiğine göre, bu maddelerin sıcaklıkları eşit miktarda arttırıldığına göre, aşağıdakilerden hangisi söylenebilir?

- A) A ve D ye verilen ısı miktarı aynıdır.
- B) A ya verilen ısı miktarı en fazladır.
- C) B ve C ye verilen ısı miktarı eşittir.
- D) D ye verilen ısı miktarı en azdır

19) I.Sıcaklık

II.Nem

III.Rüzgar

Yukarıdakilerden hangisi yada hangileri hava olaylarını belirlemede etkilidir?

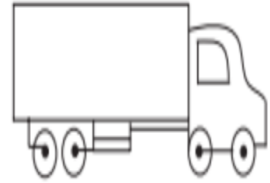
- A) Yalnız II
- B) I ve II
- C) II ve III
- D) I, II ve III

20) Bir inşaatta tuğla taşıyan kamyon inşaat alanına girerken yağış sebebiyle çamura saplanır ve ilerleyemez.

Bu kamyonunda,

- I. Kamyondaki tuğla sayısını arttırmak,
 - II. Kamyondaki tekerlek sayısını arttırmak
 - III. Lastiklerin genişliklerini arttırmak
- İşlemlerinden hangisi yapılsaydı çamura batmadan ilerleyebilirdi?

- A) yalnız I
- B) I ve II
- C) II ve III
- D) I, II ve III



1) Mustafa Kemal, Çanakkale Savaşları sırasında Anafartalar Grubu komutanıyken en ön safta savaşmıştı. Bu savaş sırasında Mustafa Kemal'e şarapnel parçası isabet etmiş fakat sağ cebinde bulunan saati kendisini ölümden kurtarmıştı. Sakarya Savaşı sırasında atından düşmüş kaburga kemikleri kırılmıştı. Buna rağmen cepheden ayrılmamış, savaşı atı üzerinde yönetmişti.
Bu paragrafta Atatürk'ün hangi kişilik özelliği üzerinde durulmuştur?

- A) Çok yönlü ve üstün kişiliğe sahip olması
- B) Vatani ve milleti için canını feda etmekten kaçınmaması
- C) Büyük ülkelere sahip olması
- D) Milli sınırlar içerisinde bir toplum oluşturmaya çalışma

2) Mustafa Kemal'in öğrenim amacıyla bulunduğu şehirler aşağıdaki seçeneklerin hangisinde bir arada verilmiştir?

- A) Şam – Sofya – Derne
- B) Muş – Bitlis – Çanakkale
- C) Selanik – Manastır – İstanbul
- D) Diyarbakır – Samsun – Adana

3) Aşağıdakilerden hangisi 20.yy başlarında Balkanların özellikleri arasında yer almaz?

- A) Batı ile iletişim ve etkileşime açıktır
- B) Yeni fikirlerin yayılmasına uygundur
- C) Sömürgeci devletlerin çekişme alanıdır
- D) Ticaretin az geliştiği bölgedir

4) "Ben icap ettiği zaman en büyük hediyem olmak üzere, Türk milletine canımı vereceğim"

Atatürk'ün bu sözünden O'nun hangi kişilik özelliğini çıkarabiliriz?

- A) Kararlılığı
- B) Vatanseverliği
- C) Yenilikçiliği
- D) İleri görüşlülüğü

5) Mondros Ateşkes Antlaşması'nda, "Osmanlı ordusunun elinde bulunan silah, cephane, araç ve gereç İtilaf Devletlerine teslim edilecektir." Maddesi yer almıştır.

Bu maddenin aşağıdakilerden hangisine yönelik olduğu savunulabilir?

- A) Silahlanma yarışını bitirmek
- B) Yapılacak işgalleri kolaylaştırmak
- C) Osmanlı Devletine yardım etmek
- D) Azınlık isyanlarını önlemek

6) Erzurum ve Sivas kongrelerinde güçlü bir devletin koruması altına girilmesi anlamına gelen manda ve himaye sistemi reddedilmiştir.

Bu tutum Türk halkının aşağıdakilerden hangisini benimsediğine kanıt olarak gösterilebilir?

- A) Milli Bağımsızlık
- B) Milli Egemenlik
- C) Uluslararası denklik
- D) Demokrasi

7) Kuva-yi Milliye'nin bazı özellikleri şunlardır:
* Askerlik disiplininden yoksundurlar.
* Düşmanı yurttan atacak güçten yoksundurlar.
* İhtiyaçlarını bazen halka zor kullanarak karşılamışlardır.
Kuva-yi Milliye birliklerinin yukarıdaki özellikleri aşağıdakilerden hangisini zorunlu kılmıştır?

- A) Düzenli ordunun kurulmasını
- B) TBMM'nin açılışının hızlandırılmasını
- C) Kuva-yi Milliye komutanlarının değiştirilmesini
- D) Rusya ile Moskova antlaşmasının imzalanmasını

8) * Trakya-Paşaeli Cemiyeti, Edirne ve çevresini;
* İzmir Müdafaa-i Hukuk-u Osmaniye Cemiyeti, İzmir ve çevresini;
* Vilâyat-ı Şarkıye Müdafaa-i Hukuk-ı Milliye Cemiyeti de doğu illerimizi işgal etmek isteyen düşmana karşı kurulmuşlardır.
Bu bilgilerden yola çıkarak, sözü edilen cemiyetler hakkında çıkarılabilecek ortak özellik, aşağıdakilerden hangisidir?

- A) Tek merkezden yönetildikleri
- B) Bölgesel amaçlı kuruldukları
- C) Yunanlılara karşı oluşturuldukları
- D) İstanbul Hükümetince desteklendikleri

9) Samsun'dan Havza'ya geçen Mustafa Kemal Paşa, burada yayımladığı bir genelge ile halktan, İstanbul'daki işgal komutanlıklarına ve hükümet çevrelerine işgalleri kınayan protesto telgrafları çekmelerini istemiştir.
Mustafa Kemal Paşa'nın bu yolla, aşağıdakilerden hangisini amaçladığı savunulabilir?

- A) TBMM'nin açılmasını
- B) Milli bilincin uyandırılmasını
- C) Padişahın Anadolu'ya geçmesini
- D) İstanbul'da yeni bir hükümetin kurulmasını

10) Mustafa Kemal Anadolu'da yürüttüğü Milli Mücadeleyi başından sonuna kadar Türk milleti onun seçtiği milli meclislerinde yürütmüştü. Atatürk savaşın en zor günlerinde ve inkılapların her safhasında meclisle çalıştı. Yaptığı her inkılabı halkın ruhuna yerleştirdikten sonra, muhakkak meclisin onayına da sundu.
Yukarıdaki bilgilerde Mustafa Kemal'in aşağıdakilerden hangisine verdiği önem vurgulanmıştır?

- A) Akılcılığa
- B) Milli egemenliğe
- C) Milli bağımsızlığa
- D) Çağdaşlığa

11) TBMM, isyanları bastırabilmek amacıyla çıkardığı hıyaneti-vataniye kanunu'na işlerlik kazandırabilmek için kendi içinden belirlediği üç üye ile de istiklal mahkemelerini kurmuştur.
Buna göre TBMM, İstiklal mahkemelerini kurarak aşağıdaki yetkilerinden hangisini uygulamaya koymuştur?

- A) Yasa yapma
- B) Diplomatik ilişkide bulunma
- C) Yargılama
- D) Ekonomik gereksinimleri karşılama

12) İnönü Zaferi sonunda Sovyetler Birliği ile TBMM arasında Moskova Antlaşması imzalandı. Bu antlaşmayla Sovyetler Birliği Misakı Milli'yi tanımış ve Kars, Ardahan, Artvin Türkiye'ye bırakılmıştır.

Bu bilgilere göre aşağıdaki yargılardan hangisine ulaşamaz?

- A) Milli Mücadele'nin askeri dönemi sona ermiştir.
- B) Kaybedilen toprakların bir kısmı geri alınmıştır.
- C) Misakımillî Sovyetler Birliği tarafından tanınmıştır.
- D) Sovyetler Birliği TBMM'yi tanımıştır

13) I. TBMM ordusunun Sakarya'nın doğusuna çekilmesi
II. Tekalif-i Milliye Emirleri'nin yayınlanması
III. Başkomutanlık Yasası'nın çıkarılması
IV. Sakarya Meydan Savaşının kazanılması

Verilen olayların kronolojik sıralanışı aşağıdakilerden hangisinde doğru olarak verilmiştir?

- A) I - II - III - IV
- B) I - III - II - IV
- C) III - I - II - IV
- D) I - III - IV - II

14) Mustafa Kemal'in I.TBMM'de 24 Nisan 1920'de kabul edilen ilk önergesinde yer alan,

I.TBMM'nin üstünde bir güç yoktur.
II.Padişah ve halife baskı ve zordan kurtulduğu zaman TBMM'nin çıkaracağı yasaya göre durumu belirlenecektir.
III.Hükümet kurmak zorunludur.

Maddelerinden hangilerinin, ilerleyen süreçte saltanatın kaldırılmasına gerekçe oluşturabileceği söylenebilir?

- A) I-II
- B) I-III
- C) II-III
- D) I-II-III

15) Sevr Antlaşması, İstanbul Hükümeti tarafından imzalanmış olmasına rağmen, hukuki açıdan geçersiz bir antlaşmadır.

Bu bilgiye aşağıdakilerden hangisi kanıt oluşturur?

- A) TBMM'nin açılmış olması
- B) Mebuslar Meclisinin dağılmış olması
- C) TBMM'nin Sevr Antlaşması'nı tanımaması
- D) Ülkenin büyük bir bölümünün işgal edilmiş olması

16) Ulusal bağımsızlık mücadelesini başlatan ihtilal bildirgesi niteliğindeki siyasi belge, Amasya Genelgesi'dir. **Bu görüş, Amasya Genelgesi'nin,** I.Mevcut durumu gerçekçi bir biçimde yansıtan ve çözüm yollarını sunan bir programa sahip olması
II. Kurtuluş mücadelesinin amacını, gerekçesini ve yöntemini ortaya koyması

III. Ulusun azmini ve kararını ön plana çıkartmak istemesi

Özelliklerinden hangilerine dayandırılabilir?

- A) I- II
- B) I- III
- C) II- III
- D) I- II- III

17) Yararlı Cemiyetlerin özellikleri

şunlardır;

- İşgallere karşı Türk halkının tepkisidir.
 - İstanbul Hükümeti'nin işgaller karşısında sessiz kalması üzerine kurulmuşlardır.
 - Buldukları bölgelerin işgalini önlemeye çalışmışlar ve buraların Türklere ait olduğunu savunmuşlardır
- Buna göre bu cemiyetlerin kurulmasındaki en önemli neden aşağıdakilerden hangisidir?**

- A) Ülke sınırlarını genişletip büyütme
- B) Düşmana karşı Ulusal bağımsızlık düşüncesi
- C) "Yurtta Sulh Cihanda Sulh" anlayışı
- D) Saltanat makamını koruma kollama çabası

18) Mustafa Kemal 1922 yılında "Tüm Türk toprakları kurtulmadıkça durmayacağım." Diyerek

- I. Ulusal bağımsızlık
- II. Ekonomik ayrıcalık
- III. Çağdaşlık

Alanlarının hangisinde taviz verilmeyeceğini vurgulamıştır?

- A) Yalnız I
- B) Yalnız III
- C) I ve III
- D) II ve III

19) Kütahya-Eskişehir Savaşları devam ederken Ankara'da Maarif kongresinin düzenlenmesi, Mustafa Kemal'in de bu kongreye katılarak konuşma yapması aşağıdakilerden hangisinin göstergesidir?

- A) Bağımsızlığın ön koşulunun eğitim olduğunun
- B) Kurtuluş savaşının askeri safhasının sona erdiğini
- C) Kütahya-Eskişehir Savaşlarının zaferle sonuçlandığının
- D) Bağımsızlık kadar eğitime de önem verildiğinin

20) Mustafa Kemal Paşa, İtilaf Devletlerinin Misakımilli kararlarını kabul etmeyeceğini bildiği halde TBMM'nin Londra Konferansı'na katılmasını kabul etmiştir.

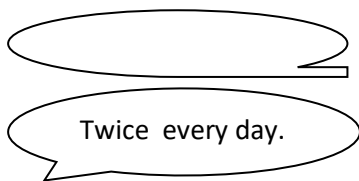
Bu bilgilere göre Mustafa Kemal'in, TBMM'nin Londra Konferansı'na katılmasını kabul ederek aşağıdakilerden hangisini gerçekleştirmek istediği söylenemez?

- A) Osmanlı Devleti ile İtilaf devletleri arasında yeniden barış görüşmeleri başlatmayı
- B) "Türkler barışa yanaşmıyor .propagandalarına engel olmayı
- C) Misakımilli'yi dünyaya duyurmayı
- D) TBMM'nin hukuken tanınmasını sağlamayı

1) According to me, a good friend is an honest person. I hate unreliable people. Because an unreliable friend always

- A) tells the truth
- B) never tells lies
- C) tells lies
- D) spends much Money

2) Which of the question best completes the conversation?



- A) Where do you go skiing?
- B) How often do you go jogging?
- C) How many detective book do you have ?
- D) How much time do you spend on running

3) **Mark:** Do you have any plans for tonight?

Jane : _____ Why do you ask?

Mark : Would you like to see the new sci-fi movie together?

Jane : Well .That's a good idea .Thanks .

Choose the best option that completes the conversation.

- A) Well I must study for the exam.
- B) Actually .I don't.
- C) Yes, I'm going to see a movie .
- D) Oh , I have some .

4) Which of the following is not ways of cooking?

- A) steam
- B) grill
- C) fry
- D) grater

Answer questions 5 – 6 according to the text below

Dear Mark,

I have received your invitation card. You are my best friend. You are really tactful. Thank you for your invitation but I can't participate in your wedding party. I would love to come but I will go to abroad on May 15.

See you later.

Sincerely
John.

5) According to the letter, what is John's excuse?

- A) He dislikes wedding party.
- B) He will go to abroad.
- C) He doesn't get on well with Mark.
- D) He will go to wedding party.

6) What does the underlined word "tactful" mean?

- A) generous person
- B) aggressive person
- C) thoughtful person
- D) determined person

7) Read the conversation and complete the sentence.

Call center: Hello John is speaking .How may I help you?

Sue : I have bought a smartphone online. But It's screen is broken .

Call center: OK .I'll put you through to the customer service .

Sue: Thanks a lot .

Sue makes a phone call to.....

- A) make a complaint
- B) book a flight ticket
- C) learn about the bill
- D) buy a smartphone

8) Read the memo and answer the question



With this information you can't reach George by

- A) texting a message
- B) sending an e mail
- C) making a phone call
- D) sending a letter

Answer the question according to recipe below

HOW TO MAKE A CUPCAKE?

- First, heat the oven at 200 C.
- Mix two eggs with a cup of sugar.
- Next, add some milk, flour, oil and powder.
- Then, mix all the ingredients and pour the mixture into the cups.
- Finally, put the cups into the oven and bake for 30 minutes.

Cupcakes are ready :)

P.s.: Serve it with honey for better taste if you want

9) You will have a more delicious cake if you - - - .

- A) Use cold milk
- B) Eat with honey
- C) Don't bake it in an oven you heated before
- D) Crack the eggs into the baking powder

Hello. My name's Jessica, but everybody calls me Jess. I get up very early in the morning. I wash my face and hands. After I have breakfast, I skate to school. I love skating. I have two very close friends. Their names are Peter and Nicole. Nicole likes music a lot. She loves rap, but she doesn't listen to pop. She can't stand it. She's very good at school subjects. She joins in many after-school activities every day, and she always reads books. She doesn't watch TV a lot, but she surfs the Internet.

10) According to text, which option is TRUE?

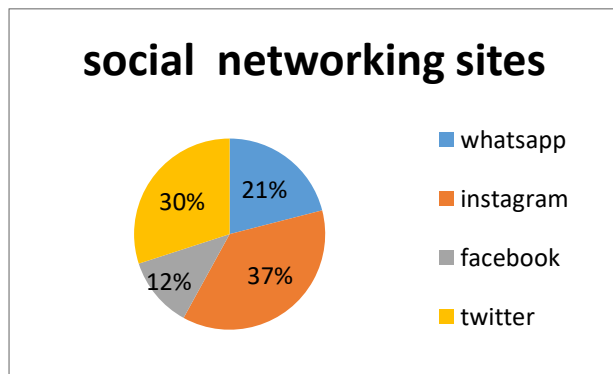
- A) Nicole doesn't listen rap music.
- B) Jessica wakes up too late.
- C) jessica has just one best friend.
- D) Nicole hates pop music.

Hi, I'm zeynep. I like visiting my grandparents. My parents, my sister and I visit them twice a week. I love eating my grandmother's meals. I like chatting with my grandfather. I always learn new things from them. It's always fun to spend time with them.

11) How often do Zeynep and her sister visit their grandparents?

- A) Twice a week
- B) Always
- C) visit grandparents
- D) Never

Answer the questions 12-13 according to chart below



12) Which of the following is the least popular website?

- A) Twitter
- B) Facebook
- C) Whatsapp
- D) Instagram

13) Which of the following is not true?

- A) Instagram is the most popular website .
- B) Whatsapp is less popular than facebook .
- C) Twitter is more popular than whatsapp.
- D) Facebook and whatsapp are less popular than Instagram

Hi, everybody. I'm Julia I have a son. He is 15 years old and he always plays computer games . He also uses social networking sites via his smartphone during the day. He doesn't study. His marks are the worst in the class. Surfing on the net so much time has bad effects on my son. What should I do to solve this problem?

14) What is Julia's problem ?

- A) Internet doesn't have good effect on her son
- B) Her son is so hardworking
- C) Her son doesn't use phone.
- D) Her son marks are good

Answer the question according to card below

Jack left a note on Brad's desk

Dear Brad,

I am organizing a class Reunion. It will be great to meet up with our old friends. We can talk about our memories. The event takes place in Time Out Restaurant on Sunday, September 11 at 8 p.m. I am expecting too see you, too. Please inform me if you can attend the event until September 1.

Hope to see you

Jack

15) According to the note above, what can Brad say to accept the invitation?

- A) Sure, it sounds awesome
- B) I'm sorry. I can't come over.
- C) I'd love to, but I will go on a picnic.
- D) Thanks for inviting me, but I must help my dad on that weekend.

My son, Tom, gets up at 7 a.m. on weekdays. He has breakfast and goes to school. He arrives home at 5 p.m. and has some free time. He usually listens to music, surfs the net or plays with his sister in his room. After dinner, he does his homework, studies and goes to bed at about 10 p.m.



16) Which question is NOT answered in the text?

- A) What time does Tom go to bed on weekdays?
- B) What does Tom do as a free time activity?
- C) Which school subject does Tom study after dinner?
- D) Who plays with his sister in his room?

17) Choose the best title for the text.

People in our country like doing sports regularly. They usually prefer playing tennis or swimming. They rarely go skydiving. They think it is unbearable. They usually play soccer or watch matches. It is very popular in our country. Karate... Well, they find it so boring, so few people do karate.

What can be the best title for the text?

- A) School subjects
- B) People's preferences on sports
- C) Traditions
- D) Daily routines of people

Samuel wants to go to the cinema with his friend Thomas on Sunday. But Thomas has other plans for the weekend.



18) Which sentence DOES NOT Thomas say to Samuel?

- A) I'm afraid, I am busy.
- B) That would be great.
- C) I'm sorry, but I can't.
- D) I have got a lot of work to do.

Daniel and Tom are my close friends. Daniel is crazy about music. He loves listening to techno and rap. But he can't stand classical music. He thinks it is unbearable. Tom's favorite music is jazz. He is interested in playing the guitar, too. He prefers listening to Nat King Cole. He thinks rap and techno are boring.

19) In this paragraph, there is NO information about.....

- A) Daniel's favorite musical instrument
- B) Tom's favorite music
- C) Daniel's opinion about classical music
- D) Tom's favorite singer

Alex: Hello, Alex speaking.

Albert : Hi, Alex. This is Albert, Gavin's friend. May I speak to your boss?

Alex: I'm afraid he's not available at the moment. He has gone out. Would you like to leave a message?

Albert : Yes, please. Can you tell him to call Mrs. Evans as soon as possible? It's 4054560.

Alex:.....

Albert : Of course. It's 4054560.

Alex: All right. I'll tell him when he gets back. Bye!

20) Choose the correct option to complete the dialogue.

- A) he will turn back next Monday
- B) Could you please call again tomorrow?
- C) Call Mrs. Evans. Could you repeat the phone number again, please?
- D) Yes I will send your message.

- 1) **X.** Kaza, kelime olarak emir, hüküm, yaratmak, karara bağlamak gibi anlamlara gelir.
Y. Kaza bir işin planlaması, kader ise bu planın gerçekleşmesidir.
Z. Kader, Allah'ın (c.c) ilim sıfatıyla, kaza ise kudret sıfatıyla ilgilidir.
T. Kader ve kazaya iman etmek İslam dininin altı inanç esasından biridir
Harflerle verilen bu bilgilerden hangileri doğrudur?

- A) Yalnız X
 B) Y ve Z
 C) T ve Y
 D) X, Z ve T

- 2) **Ali Öğretmen:** Çocuklar! Hangi mallardan ve ne kadar zekat verilir?

Ömür: "Büyükbaş hayvanlarından 1/30 oranında zekat verilir.

Faruk: "Ticaret mallarından 1/40 oranında zekat verilir."

Enes: "Toprak ürünlerinden 1/40 oranında zekat verilir."

Asya: "Altın, gümüş, nakit paradan 1/40 oranında zekat verilir."

Ali Öğretmen'in sorduğu soruya hangi öğrenci doğru yanıt verememiştir?

- A) Ömür
 B) Faruk
 C) Enes
 D) Asya

- 3) " Biz, her şeyi bir ölçüye göre yarattık."
 (Kamer suresi, 49. Ayet)

Yukarıdaki ayette geçen "ölçü" sözcüğünün anlamı aşağıdakilerden hangisi olamaz?

- A) Denge
 B) Rastgele
 C) Ahenk
 D) Yasa

- 4) (...) Zekat, hem mal hem de beden ile yapılan bir ibadettir.
 (...) Zekat, Hicretin II. yılında farz kılınmıştır.
 (...) Zekat, kelime olarak "bereket, büyüme, gelişme artma, çoğalma" gibi anlamalara gelir.
 (...) Zekat, zengin Müslümanlara farzdır.
 Bu verilen bilgilerden doğru olanların yanına "D" yanlış olanların yanına "Y" konulacaktır.
Buna göre doğru işaretleme sırasıyla aşağıdakilerden hangisi olmalıdır?

- A) Y-D-D-D
 B) D-D-Y-D
 C) Y-D-D-Y
 D) D-D-D-Y

I. Borçlular	V. Yoksullar
II. Köleler	VI. Yolda kalmış yolcular
III. Zenginler	VII. Gayrimüslimler
IV. Düşkünler	VIII. Zekât memurları

- 5) Yukarıdaki tabloda verilen gruplardan kaç tanesine zekât verilir?

- A) 8
 B) 6
 C) 5
 D) 4

- 6) Zekât ve sadaka inananları hem bireysel hem de toplumsal açıdan arındırıp temizlemelidir. Dolayısıyla İslam dininde bir ibadet olarak zekât ve sadakanın bireysel ve toplumsal pek çok yararı vardır.

Bu bilgiler düşünüldüğünde aşağıdakilerden hangisi diğerlerinden farklıdır?

- A) Kişi, zekât ve sadakasını vererek malını temizlemiş olur.
 B) Kişiye elinde olan bulunan imkânların Allah (c.c) tarafından verildiği bilincini kazandırır.
 C) Zekât ve sadaka vasıtasıyla oluşan yardımlaşma ve dayanışma toplumsal kaynaşmayı sağlar.
 D) Kişide cimriliğin etkisiyle daima kazanma dürtüsü yerine verebilme bilincini kazandırır.

7) -İslam'da onda bir oranında toprak ürünlerinden alınan zekâta denir.
- Dinen zekât ve hac gibi mali yükümlülükleri yerine getirebilmek için zengin olmanın asgari sınırı veya asgari zenginlik ölçüsüne denir.
-İslam'da kişi öldükten sonra da ona sevap kazandırmaya (kesintisiz bir şekilde) devam eden sadakalara denir.
Bu verilen tanımlarla aşağıdaki kavramlar eşleştirildiğinde hangisi açıkta kalır?

- A) Nisap
- B) Öşür
- C) Sadaka
- D) Sadaka-i Cariye

8) **Peygamberlerin en güzel konuşanı yani "Hatibü'l- Enbiya" olarak adlandırılan peygamber aşağıdakilerden hangisidir?**

- A) Hz. Musa
- B) Hz. Şuayb
- C) Hz. Yakup
- D) Hz. Nuh

9) **Aşağıdaki örneklerden hangisi tevekkül anlayışına aykırıdır?**

- A) Hastalanan kişi, iyileşmek için çok dua eder.
- B) Başarılı bir sporcu olmak isteyen kişi önce iyi hazırlanıp ardından dua eder.
- C) İnşaat işçisi her türlü güvenlik tedbiri aldıktan sonra dua eder.
- D) İyi evlat yetiştirmek isteyen babanın en güzel şekilde eğitip sonra dua eder.

10) Evrenin yasaları, evreni yaratan ve yöneten Allah'ın (c.c) koyduğu temel ilkelerdir. Kur'an-ı Kerim'de bu yasalar "sünnetullah" kavramıyla ifade edilir. Evrenin bu yasaları fiziksel, biyolojik ve toplumsal olmak üzere üç gruba ayrılır.
Bu bilgiler ışığında aşağıdaki ayetlerden hangisi diğerlerinden farklıdır?

- A) "O, insanı "alak'tan"(embriyodan) yarattı."(Alak suresi,2. Ayet)
- B) "Yeryüzüne bakmazlar mı? Orada her güzel çiftten nice bitkiler yetiştirdik."(Şuara suresi,7. Ayet)
- C) " Rüzgarları da aşılıyıcı olarak gönderip yukardan su indirerek sizi onunla suladık." (Hicr suresi, 22. Ayet)
- D) "Ne Güneş Ay'a yetişebilir ne de gece gündüzü geçebilir. Her biri bir yörüngede yüzmektedir."(Yasin suresi, 40. ayet)

11)İnsanı diğer canlılardan ayıran önemli özelliklerden biri de seçme ve yapma gücüdür. İnsanda sınırlı da olsa bulunan bu özelliğe ne ad verilir.

- A) Külli İrade
- B) Tevekkül
- C) Cüzi irade
- D) Kudret

12)Allah u Teala Kur'an'ı- Kerim'de "Biz gökleri ve yerleri ve ikisi arasındakileri ancak hak üzere yarattık." buyuruyor. Ayette geçen "Hak" kelimesi ne anlama gelmektedir?

- A) İman
- B) İbadet
- C) Lütuf
- D) Ölçü

13)Allah (c.c) şöyle buyurur: "Allah sizi topraktan, sonra nutfeden yarattı. Sonra da sizi birbirinize eş kıldı. Onun bilgisi olmadan hiçbir dişi ne gebe kalır ne doğurur..."ayetinde aşağıdaki yasalardan hangisine vurgu yapılmıştır.

- A) Fiziksel yasalar
- B) Kimyasal yasalar
- C) Toplumsal yasalar
- D) Biyolojik yasalar

14)Ahmet, sosyal medyada dolaştığı esnada bir grupta okuduğu bazı ifadeler dikkat çekmiş ve hemen defterine not etmiştir.

-Covid 19 olarak bilinen korona virüs nefes ile dedikodu ise söz ile yayılır.

-Covid'den daha zararlı ve bulaşıcı virüsler listesi; yalan, dedikodu, gıybet, laf taşıma, hased

Ahmet'in defterine not ettiği bu örneklerin dinin boyutlarından hangisi ile daha çok ilgilidir?

- A) İtikad
- B) İbadet
- C) Ahlak
- D) Muamelat

- 15) "O geceyi, gündüzü, güneşi ve ayı yaratandır. Bunların her biri bir yörüngede yuzmektedirler."
Buna göre;
I-Uzaydaki düzen de Allah (c.c) tarafından oluşturulmaktadır.
II-Ayet, fiziksel yasalara örnek gösterilebilir.
III-Allah (c.c) her şeyi uyum içerisinde yaratmaktadır.
IV-Her bir varlık belli bir ecele kadar yaşamlarını sürdürmektedir.
Yukarıdaki ayetten hangi sonuç çıkartılamaz?

- A) I
B) II
C) III
D) IV

- 16) "Ey İman edenler! Kazandıklarınızın iyilerinden ve yerden sizin için çıkardığımız nimetlerin iyilerinden verin. Size verildiğinde gözünüzü yummadan alamayacağımız kötü şeyleri, hayır diye kalkışmayın."
(Bakara Suresi 267.ayet)
Bu ayet meali hangi sorulardan birine verilmiş bir cevap olabilir?

- A) Niçin verilir?
B) Hangi mallar zekât verilir?
C) Ne zaman verilir?
D) Malların yüzde kaç ile zekât verilir?

- 17) "Zekât, İslam'ın köprüsüdür." (Hadisi Şerif)
Aşağıdakilerden hangisi yukarıdaki hadis ile anlatılmak istenenlerden olamaz?

- A) Zekât sayesinde fakirler ve zenginler kaynaşır
B) Zekât müminin Allah ile bağını güçlendirir.
C) Zekât bireyin toplum ile bağını kuvvetlendirir.
D) Zekât ibadetiyle bireyin toplumdaki şöhreti artar.

- 18) Allah u Teala'nın kader ile ilişkili olan sıfatlarını boşluğa yazdığımızda hangisi yanlıştır.



- A) Kudret
B) İrade
C) Rahim
D) İlim

- 19) "Şüphesiz Allah, adaleti, iyilik yapmayı, yakınlarla yardım etmeyi emreder; hayasızlığı, fenalık ve azgınlığı da yasaklar. O, düşünüp tutasınız diye size öğüt veriyor."
(Nahl suresi, 90.ayet)

Yukarıda verilen ayet Allah'ın evrene koyduğu hangi yasaya örnek olabilir?

- A) Toplumsal yasalar
B) Biyolojik yasalar
C) Fiziksel yasalar
D) Kimyasal yasalar

- 20) Meyve ağaçlarını budama zamanıydı. Babasına yardım eden Ömer, merakla sordu: "Baba! Dallarını neden kesiyorsun, yazık değil mi?" Baba, oğluna gülümseyerek şöyle dedi: "Budama işlemi, ağaçlarımızın daha iyi gelişmesi verimini arttırması için kullandığımız bir yöntemdir. Şöyle ki kestiğimiz yerlerden yeni dallar çıkar, zamanla büyür ve gelişir. Bu sayede ağaçlarımızdan daha çok ürün alabiliriz."

Bu metne göre budama işleminin faydaları ile zekât ibadetinin aşağıdaki sonuçlarından hangisi benzeşmektedir?

- A) Malı bereketlendirmesi
B) İnsanın iç huzurunu artması
C) Toplumsal barışa katkı sağlaması
D) Toplumdaki gelir dağılımını dengelemesi

CEVAP ANAHTARI

TÜRKÇE	MATEMATİK	FEN BİLGİSİ	İNKILAP	İNGİLİZCE	DİN KÜLTÜRÜ
1 C	1 D	1 B	1 B	1 C	1 D
2 D	2 C	2 D	2 C	2 B	2 C
3 C	3 D	3 C	3 D	3 B	3 B
4 D	4 D	4 A	4 D	4 D	4 A
5 B	5 B	5 C	5 B	5 B	5 B
6 A	6 C	6 B	6 A	6 C	6 C
7 A	7 C	7 D	7 A	7 A	7 C
8 A	8 B	8 B	8 B	8 D	8 B
9 B	9 D	9 C	9 B	9 B	9 A
10 C	10 B	10 A	10 B	10 D	10 D
11 D	11 C	11 A	11 C	11 A	11 C
12 D	12 A	12 C	12 A	12 B	12 D
13 C	13 A	13 A	13 B	13 B	13 D
14 C	14 C	14 B	14 A	14 A	14 C
15 B	15 D	15 A	15 B	15 A	15 D
16 A	16 B	16 D	16 D	16 C	16 B
17 B	17 B	17 B	17 B	17 B	17 D
18 A	18 C	18 D	18 A	18 B	18 C
19 D	19 A	19 D	19 D	19 A	19 A
20 B	20 D	20 C	20 A	20 C	20 A

Çalışmada Emeği Geçen Öğretmenlerimiz

Ortaokul Koordinatörü-Sancaklar Ortaokulu Müdürü
Bekir YEŞİL

Bilişim Teknolojileri İl Koordinatörü
Tarık IŞIKTAŞ

Bilişim Teknolojileri Öğretmeni
Zehra TOKER

Türkçe Öğretmeni

Matematik Öğretmenleri
TÜRKAN TEZCAN

Fen Bilgisi Öğretmenleri
SONGÜL GEREZ

ATIYE NUR EKİN

TUĞBA ÖZDEMİR

İngilizce Öğretmeni
MUAMMER BAYRAKÇI

İnkılap Öğretmeni
MEHMET BURAK KARS

Din Kültürü Öğretmeni
Mustafa ÖZAY

FİLİZ ERBU

Abdulkadir AKBAŞ

MERVE ÖZDEMİR